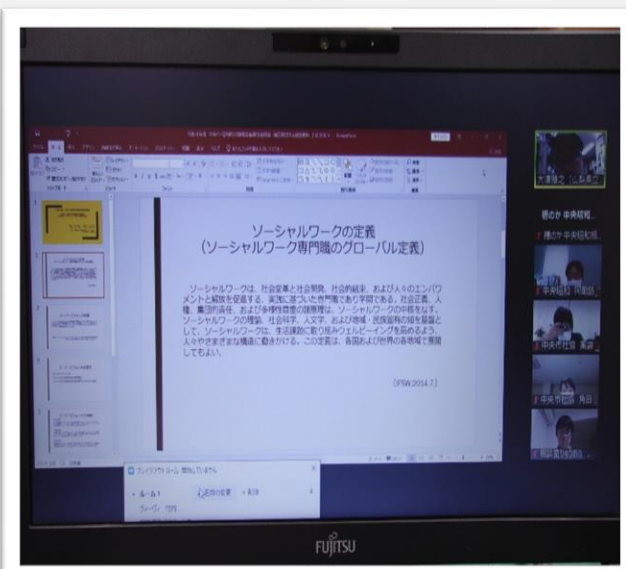


中央市・昭和町計画相談事業所連絡会について

当センターでは、地域の計画相談員が参加可能な研修会（中央市・昭和町計画相談事業所連絡会）を定期的に開催しております。今年度まで4年間に渡り計画相談事業所連絡会にて、相談支援専門員同士のスキルアップ向上を目的とした学習会を開催し、日々研鑽に努めております。山梨県立大学との産学連携プログラムとして県立大学の先生のご協力をいただき、実践学習を行っております。

今年度は年4回実施し、対面形式とZOOMを活用しての開催となりましたが、事例をもとにグループワークを行いました。令和5年度は年5回の研修機会を予定しております。



中央市・昭和町障がい者相談支援センター

穂のか通信 (第14号) 発行 令和5年3月31日

住所：中央市白井阿原301-5 TEL:055-274-1100 FAX:055-274-1103

中央市の「穂のか」のホームページはこちら



昭和町の「穂のか」のホームページはこちら



花の色が美しい季節となりました。

中央市・昭和町障がい者相談支援センター「穂のか」では、日々障がいのある方やそのご家族のために安心して日常生活が送れるよう職員一同取り組んでおります。障がいを持っている方が一人でも多くの笑顔が増えるよう、一人一人に合った最良の支援を続けていきたいと考えております。

さて、今年度「穂のか」では当事者同士の交流の場として「れんげ会」を3回開催いたしました。身近な生活に関するテーマをみんなで話あったり学んだりしながら、多くの方に出席していただく中で、愉しく・明るく、出席した方々と有意義な時間を過ごさせていただきました。

今後も「穂のか」では、職員一同、心の通じ合う支援を行ってまいりますので、皆様方のご理解ご協力をよろしくお願いいたします。

センター長 土橋 利一郎



令和5年度 れんげ会のお知らせ

中央市・昭和町にお住まいの方で、障がい種別に関係なく軽スポーツをしたり、自由に話せる当事者同士の交流の場です。参加される方は事前に申し込みをお願いします。

【対象】 中央市、昭和町在住の障がいにかかる手帳や診断のある人、難病認定されている人。

【開催日程】 6月24日(土)、12月16日(土)

【開催時間】 午後1時30分～午後3時30分(予定)

【開催場所】 中央市立玉穂総合会館 (中央市下河東620 TEL:055-274-1116)

【内容】 軽スポーツ、お話し会など



今年度の事業報告



中央市・昭和町地域自立支援協議会について

令和4年度の自立支援協議会では、以下のことについて協議をしてきました。

◆行動障害のある方が地域で生活をする為の支援について

→障害福祉サービスの事業所から行動障害のある方の受け止めが難しく、サービスが利用しにくい状況があり課題。課題感や課題解決の為の実態調査が必要であること等を確認し、次年度再度協議となりました。



◆学校卒業後における就労継続支援B型事業利用への対応課題について

→就労移行支援事業所が少なく就労アセスメントができない状況について、他の圏域の状況や課題となっている点について共有しました。



◆相談支援体制について

→障害者相談支援体制における重層構造視点において、基幹相談支援センターが第1層、第2層、第3層の一部を担っている現状があり基幹としての第3層の取り組みができていない状況について協議をし、市町の相談体制も含め今後も協議を行っていくこととなりました。

穂のか主催によるれんげ会

令和4年8月27日(土)にれんげ会を開催いたしました。日本赤十字社の方にお越しいただき、災害時に適切な行動が取れるよう、ハザードマップを確認して危険箇所や避難場所について把握しておくことや非常時の持ち出し品の確認など、日頃の備えの大切さについて学ぶことができました。



また、令和5年2月25日(土)には今年度最後のれんげ会を開催し、日頃感じていることや、不安や疑問に思っていることなどを自由に話をしていただき、「みんなで話ができ良かった」「自由な交流会がしたい」などの声をいただきました。



来年度のれんげ会は年2回の開催を予定しております。



市内・町内福祉サービス事業所紹介

QRコードから他の事業所も見れます



Luce (ルーチェ)

【法人名】合同会社hanasaku 【住所】中央市西花輪369-3
 【電話】055-242-7984 【FAX】055-242-7988
 【mail】Luce04.2022@gmail.com 【HP】luceyamanashi.wixsite.com



【設備など】駐車場、喫煙所、昼食提供可能(持参可能)

サービス名	定員	送迎	活動内容
就労継続支援B型	20名	あり(相談)	ネットにて古着販売、封入作業封緘作業、シール貼り、和紙折り、お守り作成等



【事業所からのPR】

2022年4月に開所した事業所です。一人ひとりの特性や体調など、適正に配慮して取り組めるよう配慮しながら作業していきます。初めての作業は、各スタッフが丁寧に指導いたします。



すばる放課後等デイサービスセンター昭和

【法人名】社会福祉法人 笹の葉会 【住所】昭和町河西1149-2
 【電話】080-7816-6559 【FAX】055-288-0713
 【mail】sasanoha.syogai@gmail.com 【HP】https://sasamotokai.net/sasanohakai/cp-syowa

【設備など】バリアフリーの室内、ポータージョプログラム(療育)

サービス名	定員	送迎	活動内容
放課後等デイサービス	10名	あり	運動、創作活動、外出など、プログラムに沿って療育を行います。



【事業所からのPR】

子どもがホッとできる場、安心して成長できる場を提供しています。一人ひとりの個性に合った療育を行います・・・言語療法、作業療法、音楽療法など。
 サービス提供時間・平日 13:00~17:00 土日祝日 9:00~17:00
 心理士がお母さんの子育ての悩みなど相談にのります。



