

2009

3 MAR

昭和町カレンダー

見やすいところに貼るなどしてご利用ください

日 SUN	月 MON	火 TUE	水 WED	木 THU	金 FRI	土 SAT
1 赤口 * 役場閉庁 * 児童館・児童センター休館 * 総合会館休館	2 先勝 * 温水プール休館 * 総合体育館休館 * 図書館休館	3 友引	4 先負 * 町長と語らいのとき (午後1時30分~)	5 仏滅	6 大安	7 赤口 [共に生き生き輝け昭和] フォーラム 2009 (総合会館午後1時~) * よみかかせとおはなしの会 (図書館午前11時~) * 役場閉庁 * 児童館・児童センター 午後休館
8 先勝 * 役場閉庁 * 児童館・児童センター休館	9 友引 * 温水プール休館 * 総合体育館休館 * 図書館休館	10 先負	11 仏滅 * 児童館・児童センター みんなであそぼう (午前10時30分~) * 心配ごと相談	12 大安 * 総合体育館休館	13 赤口 * 消費生活無料相談 (中央公民館午前10時~正午)	14 先勝 * アニメ映画会 (図書館午後2時~) * 役場閉庁 * 児童館・児童センター 午後休館 * 定例結婚相談
15 友引 * 役場閉庁 * 児童館・児童センター休館 * 総合会館休館	16 先負 ねんきん特別便 臨時相談日 * 温水プール休館 * 総合体育館休館 * 図書館休館	17 仏滅	18 大安 * 行政相談 (中央公民館午後1時~)	19 赤口 第8回 昭和町福祉 軽スポーツ親善交流会 * よみかかせとおはなしの会 (図書館午前11時~)	20 先勝 春分の日 * 役場閉庁 * 児童館・児童センター休館 * 総合会館休館 * 図書館休館 * 温水プール休館	21 友引 * 役場閉庁 * 児童館・児童センター 午後休館 * 総合体育館休館

22 先負 * 役場閉庁 * 児童館・児童センター休館	23 仏滅 * ボカシつくり会 (総合会館裏午後1時~) * 温水プール休館 * 総合体育館休館 * 総合会館「温泉」休館 * 図書館休館	24 大安	25 赤口 * 心配ごと相談	26 先勝	27 先負 * 障害者出張相談 (総合会館午後1時30分~)	28 仏滅 * アニメ映画会 (図書館午後2時~) * 役場閉庁 * 児童館・児童センター休館 * 定例結婚相談
29 大安 * 役場閉庁 * 児童館・児童センター休館 * 総合会館休館	30 赤口 * 温水プール休館 * 総合体育館休館 * 図書館休館	31 先勝 * 図書館休館 (月末整理日)	施設利用案内 自動交付機の利用時間 月~金: 午前9時~午後7時 土・日: 午前9時~午後5時 町立図書館の利用時間 火~金: 午前10時~午後7時 土・日: 午前10時~午後5時 ☎ 275-7860 町立温水プールの利用時間 火~日: 午前9時30分~午後9時30分 (水曜日: 午後12時45分~午後1時15分は休館) ☎ 275-9811		3月の納期 ・国民健康保険 税料 ・保育料 費料 ・給食費 費料 ・介護保険料 費料 ⇒ 3月2日(月) ・国民健康保険 税料 ・保育料 費料 ・給食費 費料 ・下水道使用料 費料 ⇒ 3月31日(火)	



**定額給付金の給付を
よそおった
「振り込め詐欺」や
「個人情報の詐取」に
ご注意ください。**

● 3月のゴミ収集日

地区	全地区 (西条地区・押原地区・常永地区)		
ゴミの区分			
もえるゴミ (毎週月・木曜日)	2日・5日・9日・12日・16日 19日・23日・26日・30日		
もえないゴミ アルミ・スチール缶	第1・2・3水曜日 (4日・11日・18日)		
粗大ゴミ	第4水曜日 (25日) エアコン、テレビ、冷蔵庫、洗濯機、冷凍庫は粗大ゴミとして出せませんので、決められた方法で処分してください。		
剪定枝回収	西条地区 第1水曜日 (4日)	押原地区 第2水曜日 (11日)	常永地区 第3水曜日 (18日)

* もえるゴミの収集日が祝日の場合は、翌日に収集いたします。
 * 必ず町指定の収集袋を使用してください。黒いビニール袋などでは出さないでください。
 * 収集袋・荷札には必ず氏名、電話番号を記入してください。荷札は粗大ゴミに使用してください。
 * 収集日の当日午前8時30分までにだして出してください。
 * 燃える物、燃えない物、リサイクル品の分別はしっかり行ってください。
 * 引越越しゴミなどを早く処理したい場合は、役場環境経済課へご相談ください。
 環境経済課 ☎ 275-8355

● 救急医療情報

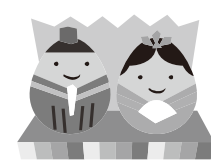
救急医療センター ☎ 226-3399
 夜間救急診療... 毎日午後7時~翌朝午前7時
 小児救急医療... 平日夜間午後7時~翌朝午前7時
 土曜日午後3時~翌朝午前7時
 日曜祝祭日午前9時~翌朝午前7時
 * 緊急時の案内業務は24時間受け付けています。
 場所 甲府市幸町14-6 (甲府市医療福祉会館内)
夜間歯科救急診療 ☎ 220-1199
 平日・土曜日 午後7時~午後11時
 日曜・祝祭日 午後5時~午後11時
 場所 甲府市幸町14-6
山梨県救急医療情報センター ☎ 224-4199
 山梨県救急医療情報センターでは、休日・夜間に診療できる病院等の電話案内を行っています。(24時間体制)
 その他、救急医療等の情報については、下記のサイトでご覧になれます。
 やまなし医療ネット
<http://www.yamanashi-iryu.net/>

まずは
電話を!

◆ 新聞紙・雑誌類、ダンボール、牛乳パック、ミックスペーパー、ペットボトル、白色トレイ、その他プラ、びん類は資源回収ステーションへ出してください。(いつでも出せます)
 ◆ 使用済みのスプレー缶・カセットボンベを出すときは、爆発・火災の危険がありますので、必ず正しい切り、2カ所以上穴を開け、ガス抜きをしてから出してください。



みんなの健康カレンダー



2009.3月

日 (SUN)	月 (MON)	火 (TUE)	水 (WED)	木 (THU)	金 (FRI)	土 (SAT)
1 	2	3 ③育児学級	4	5	6 ①母子健康手帳交付 健康相談	7
8	9	10 ④すくすく相談 (総合会館)	11	12 ②ようこそ 赤ちゃん学級 (1日目)	13 ⑦2歳歯みがき教室	14
15	16	17 ①母子健康手帳交付 健康相談	18 ⑥3歳児健診	19 ⑧湯ったり健康相談	20	21
22	23	24 ②ようこそ 赤ちゃん学級 (2日目)	25 ④すくすく相談 (ゆめてらす)	26 ⑤乳児健診	27	28
29 ①母子健康手帳交付健康相談 ②ようこそ赤ちゃん学級 (3日目)	30	31	<p>いよいよ花粉症もピークです！ 予防対策は万全ですか？花粉が多く飛散するのは、花粉が舞い上がるお昼ごろと花粉が地面に下りる夕方。天候では、風の強い空気の乾燥した日が要注意です。時間帯では、就寝前後に症状が出やすいです。寝るときに横になる体勢がのどや気孔をふさいで鼻詰まりが起こりやすくなり、寝起きは特に花粉に反応しやすくなっています。目覚めによる自律神経の切り替えをスムーズにするため布団の中で手足を動かし、頭をスッキリさせて起きるのがお勧めです。症状がひどい人は我慢せず早めに医師に相談しましょう。</p>			

保健事業のお知らせ

- ・母子健康手帳交付、一般健康相談は、来月以降も月3回行っています。
- ・乳幼児健診時、体調不良や都合で来られない場合は、必ずいきいき健康課までご連絡をお願いします。

2009.3月

番号	場所	事業名	実施日	受付時間	対象	持ち物	その他
①		母子健康手帳交付 一般健康相談	6日(金)	午後1:30~4:00		母子健康手帳交付時 は印鑑をお持ち下さい。	・特定健診・骨粗しょう症検診の結果表の返却を行っています。 まだ受け取っていない方は年度内にお越し下さい。 ・予防接種の相談も受け付けています。
			17日(火)	午前9:00~11:30			
			30日(月)	午後1:30~4:00			
②	総合会館 保健 センター	ようこそ赤ちゃん学級 (安産教室)	① 12日(木)	午前9:20~正午	妊娠5ヵ月以降の方	母子健康手帳、筆記用具、 1回につき参加費(150円)	・対象者には通知を送りしています。 ・母乳育児や妊娠期の栄養、お産に関する 講義や妊婦体操などの実技を行います。
			② 24日(火)				
			③ 30日(月)				
③		育児学級	3日(火)	午前9:10~9:20	平成20年12月生まれの 乳児と保護者	母子健康手帳、筆記用具、 バスタオル	・対象者には通知を送りしています。
④	児童センター ゆめてらす	母と子のすくすく 相談室	10日(火)	午前10:00~11:30	昭和町で子育て中の 保護者とその子ども	母子健康手帳 	・保健師が相談をお受けします。 ・総合会館の日には栄養士が、食事につ いての相談をお受けしています。 ・必要な方には身体計測も行っています。
			25日(水)	午前10:00~11:30			
⑤	総合会館 保健 センター	乳児健康診査	26日(木)	午後1:00~1:15 午後2:00~2:15	平成20年5月生まれ 平成20年11月生まれ	母子健康手帳、健康保険証、 印鑑、バスタオル	・お子さんの日頃の様子がわかる保護者が 同伴してください。
⑥		3歳児健康診査	18日(水)	午後1:00~1:30	平成17年12月~平成18年 1月生まれ及び、前回 未受診のお子さん	母子健康手帳、健診問診票、 尿検査セット、健康保険証、 印鑑	・地区別に受付時間を設定しますので、 詳しくは通知をご覧ください。
⑦		2歳歯みがき教室	13日(金)	午前9:50~10:00	平成18年12月~平成19年 1月生まれのお子さん	母子健康手帳、歯ブラシ、 コップ、質問票	・地区別に受付時間を設定しますので終了時 間は異なります。詳しくは通知をご覧ください。
⑧	総合会館	湯ったり健康相談	19日(木)	午前10:00~11:30	65歳以上の方		・血圧測定等の健康相談を行っています。 ・温泉を利用しない方もお立ち寄り下さい。