



広報 しょうわ 11

青空と緑と産業の町
Public Relations Showa Town
町の鳥=ひばり 町の花=れんげ 町の木=乙女椿

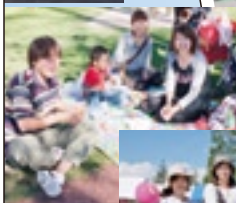
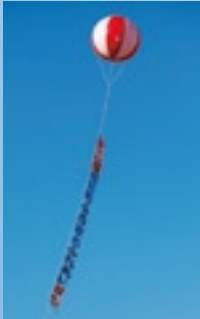
月号 November.2010
No.397

Showa Public Relations

まちの動き

10月1日現在

人口 17,127人 (+11)
男 8,813人 (+8)
女 8,314人 (+3)
世帯数 6,943戸 (+3)



CONTENTS 目次

- 第22回昭和町ふるさとふれあい祭り写真館 (P2)
- 杉浦邸いよいよ公開！正式名称も決定！ (P4)
- 2010 昭和町スポーツフェスティバル (P6)
- 平成23年度町内保育園入園申込み説明会 (P7)





かわきもも
川輝孟護(元秋山美果)



田中アキラ

ふれあい コンサート



ビリーバンバン



美南ひろこ



大勢の方で賑わいました



どうぶつ広場



第22回

ふれあい写真館

昭和町ふるさとふれあい祭り

心配された雨も上がり秋晴れの中、町をあげての「大イベント」第22回昭和町ふるさとふれあい祭りが10月10日(日)に盛大に行われました。
会場となった昭和押原公園(ゆめパーク昭和)には町内外から大勢のお客さんが訪れました。「手をつなぎみんなでつくる輝く昭和」をコンセプトに、各コーナーの多彩なイベントに参加したみなさんも秋の一日を満喫していました。

第46回

昭和町文化祭も

同時開催されました



押原中学校吹奏楽部



消防PRコーナー



町民ふれあいオンステージ参加のみなさん



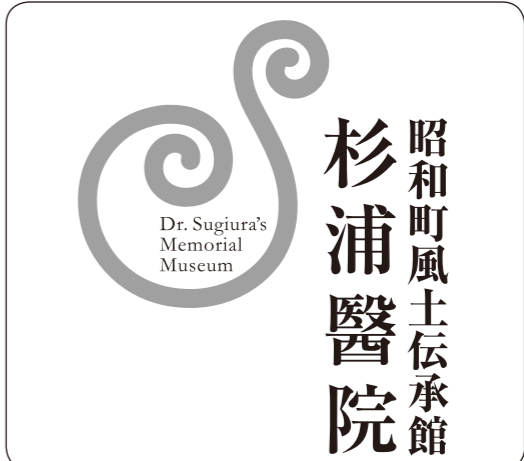
ミニ電車



大人気の重機コーナー

いよいよ公開！正式名称も決定！

4月から一般公開に向けて準備を進めてきた「杉浦邸」のプレ・オープン日が、2010年11月16日(火)に決定しました。同時に、杉浦邸保存活用整備検討委員会での協議を経て、正式名称とロゴマークも下のとおり決定しました。



昭和町風土伝承館
杉浦醫院

「腹つぱり」とも呼ばれた地方病の特徴も形象されています。名称も地元根付いた「杉浦醫院」名を残すことで、一般的「〇〇記念館」より特徴もあり、存在感を示すこと



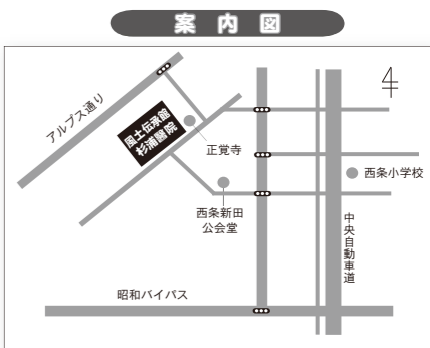
▲日本住血吸虫の成虫

昭和中町を含む旧中巨摩郡一帯は、「川流れの町で文化財も乏しい」といった評価もありましたが、「風土」は人間が住んできた中で培われた歴史的・空間的世界の呼称にとどまらず、農業や水との関わり等自然環境と共に育んだ食や習慣が

昭和中町を含む旧中巨摩郡一帯は、「川流れの町で文化財も乏しい」といった評価もありましたが、「風土」は人間が住んできた中で培われた歴史的・空間的世界の呼称にとどまらず、農業や水との関わり等自然環境と共に育んだ食や習慣が

ら病や方言、顔形まで非常に奥深い内容の総称です。まさに、郷土昭和町の文化資料館の名称としてふさわしいものとなっております。プレ・オープンは、全面オープン前に公開していく上での課題や改善点等を把握して、全体計画に反映させるための試験的オープンです。予定した整備工事が終了した旧病院建物と庭園部分の公開ですが、並行して、他の建物等の工事が進められますので、以下の申込み制による公開になります。

お問い合わせ
昭和町風土伝承館杉浦醫院
昭和町西条新田 850 番地 1
(☎ 055-275-1400)



Information

2010年11月16日(火)からプレ・オープン

いいん
ガイド付き杉浦醫院見学会

庭園の石碑と杉浦醫院内のガイド付き見学には、事前のFAXによる申込みが必要です。緊急の場合のみ電話でも受け付けます。

FAX・電話ともに ☎ 055-275-1400

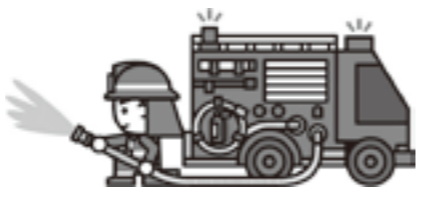
- *開催日 毎週火曜日・木曜日・土曜日(1回の見学時間は30分~45分程度)
【午前の部】◎午前10時~ ◎午前11時~
【午後の部】◎午後1時30分~ ◎午後3時~
- *定員 各回20名まで(若干の増数は可能です)
- *入館料 無料
- *住所 昭和町西条新田 850 番地 1

秋の火災予防運動

『消したかな』あなたを守る 合言葉

11月9日(火)から15日(月)

平成22年秋の火災予防運動が全国的に実施されます。この時期は火災が発生しやすい季節です。火の取り扱いには、十分注意しましょう。また、上記期間中「町防災行政無線」により午後9時から「30秒間サイレン」を鳴らしますので、あらかじめご承知おき願います。



住宅用火災警報器を設置
しましょう

住宅用火災警報器は、火災発生を早期に知らせ、逃げ遅れ防止などに絶大の効果があります。

火災予防条例により平成23年5月末までの設置が義務化されています。早めの設置をお願いします。

ご不明な点は、最寄の消防署へお尋ね下さい。詳細はインターネットホームページで紹介しております。アンケートへのご協力もお願いします。



第74回甲種防火管理新規講習
が行われます

○第74回甲種防火管理講習
1、日時
平成22年12月15日(水)、16日(木)
両とも午前8時50分~
午後5時

※2日間の受講が必要です。
2、会場
山梨県自治会館1階「講堂」
甲府市蓬沢一丁目15-35

3、定員 150人
(定員になり次第締め切ります。)
4、受講料 4,000円

受付
11月29日(月)~12月3日(金)まで
午前9時~午後4時30分
甲府地区消防本部

問い合わせ先
甲府市伊勢三丁目8-12-3
甲府地区消防本部予防課
☎ 222-11284
査察指導係

いのちを守る
7つのポイント

- 1 逃げ遅れを防ぐため住宅用火災警報器を設置する
- 2 火災を小さいうちに消すため、消火器等を設置する
- 3 寝たばこやたばこの投げ捨てをしない
- 4 ガスコンロなどのそばを離れる時は必ず火を消す
- 5 放火を防ぐため、家の周りには燃えやすい物を置かない
- 6 ストープなど火気を使用する時は近くに燃えやすい物を置かない
- 7 お年寄りや身体の不自由な人を守るため隣近所と協力体制を作る

第5回交流会

《みんなあつまれ!ファミサポ秋まつり!》
のお知らせ

お陰様でファミリーサポートしょうわ交流会も5回目を迎えます。会員の皆様と2年越しに準備を進めてきた《ファミサポ秋まつり》を行います!!楽しいゲーム・木の实を使った工作・おやつコーナー、子どもたちに大人気の山梨学院短期大学Tier Kreisサークルによる着ぐるみショーもあります。

会員の皆様はもちろん、ファミリーサポートに興味をお持ちの方も、ご家族揃ってぜひご参加ください!!参加費無料、たくさんの笑顔がお待ちしております。

日時 11月27日(土)午前10時受付
午前10時15分~正午まで
場所 昭和町総合会館 《総会》相談室/講習室
《秋まつり》軽運動室

☆参加を希望される方は、11月1日(月)から電話にてお申し込みください。
【問合せ】ファミリーサポートしょうわ(☎ 275-8115)

ファミリー
サポート
しょうわ



Information



2010 昭和町スポーツフェスティバル



子どもから高齢者まで、また、障害者と健常者の垣根をなくし、より多くの町民の方が一堂に会してスポーツにいい汗を流し、1人1スポーツの推進が図れることを目的に、今年もスポーツフェスティバルを開催いたします。

競技種目は、誰でも簡単にできる種目を中心ですので、より楽しみながら遊び感覚で参加できます。

スポーツの秋、ご家族・お友達をお誘いの上、大勢の皆さまのご参加をお待ちしています。

送迎バスの運行

各コーナードに追加賞、最後に豪華賞品が当たる抽選会もあります。また、高齢者や障害者の方々に優先に送迎バスを運行いたします。運行時間は、下の運行表のとおりとなりますので、ご利用ください。

日時 11月7日(日)
午前8時～

場所 押原中学校グラウンド・昭和キッズ広場
(雨天の場合は、総合体育館)

種目 メイン競技(3種目)・チャイルドサッカー(町内5保育園)・子ども綱引き(子どもクラブ)・

陸上教室コーナー

上田千曉選手が来る

今年、新たに押原中陸上部出身の上田千曉選手が所属する、チームミスノアスレティックの選手による陸上教室コーナーを開設します。

国内トップレベルのアスリートの技術に触れられるとても貴重なコーナーです。ぜひ、お立ち寄りください。



上田千曉選手 (河西区出身)

送迎バス運行表 (敬称略)

西条・清水新居・押越・紙漉阿原の方面				河東中島・築地新居・飯喰・上河東の方面			
	乗車場所	時間(行き)	時間(帰り)		乗車場所	時間(行き)	時間(帰り)
1	昭和町役場前	午前 8:30	正午	1	昭和町役場前	午前 8:30	正午
2	フカサワ温泉前	午前 8:35	午後 0:05	2	中巨摩東部農協 昭和支所前	午前 8:32	午後 0:02
3	野呂瀬一郎宅前	午前 8:37	午後 0:07	3	上河東二区 集会所前	午前 8:35	午後 0:05
4	深沢完興宅前	午前 8:43	午後 0:13	4	今村スタンド前	午前 8:40	午後 0:10
5	五味和幸宅前	午前 8:45	午後 0:15	5	市川陸送 (萩原スタンド前)	午前 8:42	午後 0:12
6	ローソン 昭和西条梅ノ木店前	午前 8:52	午後 0:22	6	五味ストア一前	午前 8:45	午後 0:15
7	石原一好宅前	午前 8:55	午後 0:25	7	旧中巨摩東部農協 常永支所前	午前 8:47	午後 0:17
8	小林商店前	午前 8:57	午後 0:27	8	牧野タバコ店前	午前 8:50	午後 0:20
9	昭和町役場前	午前 9:00	午後 0:30	9	築地新居公会堂前	午前 8:53	午後 0:23
				10	昭和町役場前	午前 9:00	午後 0:30

※ 高齢者・障害者の方々を優先に会場まで送迎バスを運行いたしますので、健康な方はできるだけ徒歩や自転車、自家用車等でお越し下さい。
※ 道路事情等により乗車時間が変更になる場合があります。

平成23年度町内保育園の入園申込み説明会

入園手続きの方法

平成23年度、町内保育園に入園を希望される乳幼児の入園申込み説明会を実施します。

平成23年4月から保育園に入園を希望される方(平成23年度中入園希望の方も含む)は、ぜひお越しください。入園申込書等は、説明会の当日にお渡しいたします。

なお、都合により説明会に出席できない場合は、役場福祉課児童家庭係(町総合会館内)に、入園申込書が用意してありますので11月10日(水)以降お早めにお越しください。

入園できる基準

町内に住所を有し、保護者の労働条件や家庭の事情等により、家庭で保育できない就学前の乳幼児

説明会の日程

11月9日(火)午後7時受付
午後7時30分～9時

場所

町総合会館2階 軽運動室
※託児室の用意があります。希望される方は11月4日(木)までに役場福祉課に申込みをしてください。(対象年齢は1歳からです。飲食はできません。)

保育園名

昭和保育園
押原保育園
常永保育園
上河東保育園
第二上河東保育園
富士校学園
げんき夢保育園

問合せ

役場福祉課 児童家庭係
(☎275-8784)

11月は児童虐待防止推進月間です!

平成22年度児童虐待防止推進月間標語『見すごすな 幼い子どもの SOS』



児童虐待に関する相談は、本町でも増加しています。社会全体で早急に解決すべき重要な課題となっています。

家庭や地域の中で、児童の虐待等を疑わせる次のような状況にお気づきの方は、ぜひ相談・連絡をお願いいたします。(お寄せいただいた相談や連絡は守秘義務により保護されますのでご安心ください)

- 子どもの泣き声や叩く音、怒鳴り声などがいつも聞こえる
- 小さな子どもを残してよく外出する
- 子どもに内出血によるあざや、不自然な傷がみられる
- 子どもの衣服や身体がいつも汚れているなど

相談窓口 役場福祉課 児童家庭係
☎ 275-8784
※休日・夜間も対応いたします。

平成22年度 町・県から敬老祝金が配布されました

町 …※77歳以上 10,000円 (1,042人)
(100歳以上の祝金対象者以外の方)
※99歳(白寿) 100,000円 (1人)
(誕生日以前から引き続き5年以上在住の方)
※100歳以上 100,000円 (2人)
(誕生日以前から引き続き5年以上在住の方)

県 …※新100歳 50,000円 (2人)
注1) 県祝金には、平成22年中に100歳を迎える方を含みます。
注2) 県祝金は、100歳を迎えられる方および県内最高齢者の方に贈られます。



問合せ 役場福祉課 長寿社会係(☎275-8784)

安心・安全な暮らしのために 火災警報器を設置しましょう

重度障害者の方へ

町では火災発生時に避難が困難な重度障害者がいる世帯に対し、火災警報器設置費用の助成を行います。

★対象者 次の全てを満たす世帯
・身体障害者手帳1・2級、療育手帳Aのいずれかに該当する障害者の方がいる世帯
・該当者が町内に住所を有し、かつ居住している世帯（施設入所者は除きます）
・自己用住宅を所有する世帯（賃貸住宅は対象外）

★対象機器 NSマーク付きの火災警報器とし、聴覚障害者や自力での非難が困難な方については、



火災警報器設置例



ご相談・お問い合わせは最寄りの消防機関へ
甲府中央消防署 ☎055-254-9119
甲府南消防署 ☎055-233-1499
甲府西消防署 ☎055-276-3825

複数台（連動型）の給付及び警報器に連動して音声、光、振動を発する補助警報装置の給付も可能です。（介助者の部屋、玄関等への設置）
★基準額 15,500円（購入および設置費用の上限額）
★自己負担 負担能力に応じ一部負担。ただし、基準額を超える分は全額自己負担です。

申請方法等につきましては、下記までお問合せください。

問合せ

昭和町役場福祉課
障害福祉係
☎275-8784



記念になる成人式を!!

平成23年「成人式の実行委員」を募集します

平成23年の成人式は、1月9日(日)です。そこで今年も新成人の方の中から実行委員を募集し、成人式を自分たちの手で企画・運営していただきたいと思えます。

次のとおり募集いたしますので、ふるって応募ください。

◇応募資格

- ①平成23年の新成人の方
(平成22年4月2日から平成23年4月1日まで生まれた方)
- ②式典や文集の内容でアイデアがある方、やる気がある方
(お友達と一緒に結構です)
- ③当日まで数回集まっていただけの方

*募集が少ない場合は町教育委員会の企画で開催いたします。

◇募集人数

5人〜10人程度

◇募集締切

平成22年11月19日(金)

◇申し込み

昭和町教育委員会生涯学習課
(TEL) 275-18641
(FAX) 275-13743



家族介護教室のお知らせ

介護者でもできる

簡単リハビリテーション術

だんだん足が弱くなってきたり、脳梗塞などでリハビリが必要なのに、「家でどうやってリハビリしていいかわからない。」また、「家族が出来るリハビリを勉強したい。」という声をききます。

今まで出来ていない事が、これからは出来るように、リハビリについて勉強してみませんか？

日時 11月29日(月)午後1時30分〜3時30分
場所 昭和町総合会館 1階 保健センター

内容 ①家で出来る簡単リハビリテーション
②介護者のための腰痛予防体操
実技もありますので、ベッドに横になってもよい服装でおいで下さい

講師 ケアプラザ昭和 施設長 理学療法士 宮尾 一久先生

申込み 11月22日(月)まで
問い合わせ ☎昭和町地域包括支援センター
電話275-4815

◎役場いきいき健康課 介護保険係
電話275-8785



シニア元気アップ教室

参加者募集

冬に向かうこれからの季節は運動不足になりがち…
気候もよい今こそ、運動習慣を身につけるチャンスです。
みんなで楽しく体を動かし、健康長寿を目指しましょう♪

●教室の日程

実施日	内容	時間
11月25日(木)	体力測定・チューブ体操	午前10時〜11時30分
12月2日(木)	バランスボール	〃
12月9日(木)	トレーニングマシーン	〃
12月16日(木)	バランスボール	〃

☆この教室は、4日間通しての教室になります。
次回の教室は来年1月13日から。3回目の教室は2月15日からです。

(内容は変更になる場合があります)

ぜひ
ご参加ください!



- 対象者 町内在住の65歳以上の方で、4回通して参加できる方
- 持ち物 運動しやすい服装、室内用運動靴、飲み物、タオル
- 場所 町立温水プール
- 申込み 11月16日(火)までに下記へご連絡ください
- 参加費 150円
- 問合せ いきいき健康課 担当 大柴 (☎275-8785)
- 定員 15名(定員になり次第、締め切ります)

図書館だより

No.6



- 休館日
1日(月)、3日(水)、8日(月)、15日(月)、22日(月)、23日(火)、29日(月)、30日(火)
- お問い合わせ
町立図書館 ☎275-7860

イベントのお知らせ

(*印 電話で予約ねがいます)

おはなし会

11月6日(土) 11時~

幼児から小学生まで対象のおはなし会です。おはなし、手遊び、絵本などお楽しみください。



0・1・2 歳児のおはなし会

11月18日(木) 11時~

0・1・2 歳児と保護者の方のためのおはなし会です。絵本やわらべうたをお楽しみください。



* おはなし探検隊

11月27日(土) 午後2時~

小学生対象のおはなし会です。おはなし、絵本、そして工作も用意しています。ぜひ来てね!



*お申し込みください。

* タイムリー講座 子どもに本を手渡すには 浅川玲子氏

11月11日(木)、25日(木)、12月2日(木) 午前10時30分~正午

絵本の読み聞かせ講座を全3回でおこないます。



*お申し込みください。

今月のおすすめ

『ミーアキャットの家族』

内山 晟 写真 江口絵理 文



アフリカ南部のカラハリ砂漠に背すじをぴんと伸ばして立っているちいさな動物がいます。それがミーアキャット!

家族のきずなの強いミーアキャットはマンガースの仲間です。思わず、ピーンと背筋をのぼして見えます。

『木村さんのリンゴ 奇跡のひみつ』

小原田泰久 著 学研パブリッシング



不可能と言われた無農薬・無肥料のリンゴ栽培に成功した木村秋則さんが体験した11年間の様々な物語。植物と会話し、宇宙人と語る男、木村さんの不思議で温かなメッセージがたっぷり詰まった1冊です。

『本のれきし 5000年』

辻村 益朗 作 福音館書店



「本」とはどのようなものなのでしょう? 「紙に何かを印刷してとじたもの」? いいえ、それだけではありません。植物、動物の皮、ねんどに布。いろいろな物を使って作られた本があります。

電子書籍元年の今年、これまで「本」がどのような道のかを知ることができる1冊はいかがでしょうか。



町営常永団地A棟入居者募集

★問い合わせ★役場建設課管理係 ☎275-8412

町営常永団地の入居者を募集します。ご希望の方は期間内にお申込みください。

なお、詳細については、役場建設課に備えてある入居者募集案内をご覧ください。

所在地

昭和町上河東543番地

募集戸数

1DK(1~2人世帯用) 52・4㎡ 1戸

申込資格

- ・住宅に困窮していること。
- ・(持ち家のない方・現在公営住宅に入居していない方。)
- ・世帯を構成していること。(60歳以上の方、身体に障害をお持ちの方は単身でも入居できます。)
- ・法令で定められた収入基準(収入月額158,000円)以内であること。

受付期間

平成22年11月15日(月) ~ 平成22年11月30日(火)

午前9時~午後5時 (土日祝日を除く)

入居予定日

平成23年1月上旬(予定)

申込先

役場建設課 ※申込用紙は役場建設課窓口に備えてあります。



昭和町母子寡婦福祉会クリスマス会開催のお知らせ

昭和町母子寡婦福祉会では、左記の日程でクリスマス会を開催します。劇団「こんべいとう」の人形劇、子ども大抽選会、サンタさんからの素敵な贈り物もあります。会員以外で、ひとり親世帯の方の参加も大歓迎です。クリスマス楽しいひとときをみんなで過ごしませんか?

日時 平成22年12月12日(日)

午後1時 受付

午後1時30分~3時30分頃まで

場所 昭和町総合会館 2階 軽運動室

- 会員以外で参加希望のご家庭は、当日、今年度会費として一家庭500円を徴収させていただきます。また、来年度の入会も希望のご家庭は、平成23年度分として500円を追加徴収させていただきます。尚、当日の参加は親子参加とさせていただきます。
- 申し込み期間 11月8日(月)~11月22日(月) (会場の都合上、定員になり次第締め切ります。)
- 申し込み先 昭和町社会福祉協議会まで
- 申し込み先 電話 275-0640
- (土・日・祝日を除く午前9時~午後5時30分まで)

国民年金

シリーズ
その71

年金は世代間の支えあい。
年金についてもう一度
考えてみませんか。



国民年金にご加入のみなさまへ

平成 22 年の年末調整
平成 23 年の確定申告のときに

社会保険料(国民年金保険料)
控除証明書の添付が
義務づけられています。



- ◇控除証明書は 11 月上旬に送付されます！
- ◇納めた保険料は全額「社会保険料控除」されます！
- ◇ご家族の国民年金保険料を納付された場合、
ご本人の社会保険料控除に加えることができます！

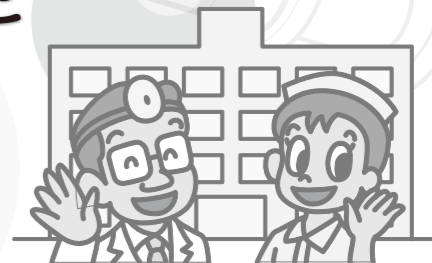
【納め忘れのないようにしましょう！】

- *今年 1 月 1 日～9 月 30 日までの納付分について、11 月上旬に送付されます。
- *10 月 1 日以降にその年に初めて納付された方には平成 23 年 2 月上旬に送付される予定です。
- *なお、ご家族の国民年金保険料を納付された場合も、ご本人の社会保険料控除に加えることができますので、ご家族あてに送付された控除証明書を添付のうえ申告してください。

問い合わせ… 竜王年金事務所 (旧竜王社会保険事務所年金業務課) (☎278-1104)
または… 役場町民窓口課年金係 (☎275-8264)

日本脳炎の予防接種についてのお知らせ

◎ 日本脳炎の予防接種は平成 17 年 5 月から全国的に実施できない状況になっていましたが、平成 21 年 5 月より新ワクチンの使用が認められ、平成 22 年 8 月 27 日、国が定めている予防接種法の予防接種実施規則が一部改正され、追加接種や 2 期の接種が可能となりました。



●7歳6か月(90月)を超え、日本脳炎予防接種1期を完了していない場合

1 期初回 3 回分の接種が完了しないまま、7 歳 6 か月(90 月)を超えた場合、2 期の対象年齢内(9 歳から 13 歳未満)で不足分を接種することができます。

接種回数は、以下のとおりです。

- ☆ 1 期末接種・・・3 回接種
- ☆ 1 期 1 回接種のみ・・・2 回接種
- ☆ 1 期 2 回接種済・・・1 回接種



●7歳6か月未満で、日本脳炎予防接種1期を完了していない場合

旧ワクチンで接種し、追加接種まで完了していない場合は、7 歳 6 か月に達するまでに不足分を接種してください。接種回数は、以下のとおりです。

- ☆ 1 期 1 回接種のみ・・・2 回接種
- ☆ 1 期 2 回接種済・・・1 回接種

この場合、接種間隔はあいてしまっても構いません。
※ただし、これから 1 回目を接種する場合は、規定どおりの接種間隔(1～4 週間をおいて 2 回目)を守りましょう。



●日本脳炎予防接種2期再開について(対象年齢：9歳以上13歳未満)

日本脳炎の 2 期の定期接種は全国的に実施できない状況となっていましたが、このたび国により新ワクチンの使用が認められましたので、接種できるようになりました。

※ただし、まだワクチンの供給量が十分でないため、積極的な勧奨は行っておりません。
接種を希望される方には、下記の手続きにより接種券の交付をしております。

◎ さらに詳しい情報は厚生労働省の日本脳炎ワクチン接種に係わる Q & A
(平成 22 年 10 月改訂版)をご覧ください。

<http://www.mhlw.go.jp/qa/kenkou/nouen/>

上記に該当される方で、接種をご希望の方に関しましては、母子手帳ご持参の上、総合会館内いきいき健康課までお越し下さい。(接種券及び予診票を交付致します。)

また、法改正前に自費で接種された場合については、還付の対象にはなりませんのでご了承ください。

問い合わせ先 役場いきいき健康課 健康増進係 (☎ 275-8785)