



広報

青空と緑と産業の町

昭和

3月号

あたたかなママの手
赤ちゃんも町もみくんな
あつたかくなくれ!



目次

赤い羽根共同募金	P2~3
各種お知らせ	P4~7
(軽自動車税納期変更、交通災害共済、南湖線減便ほか)		
まちのわだい	P8~9
受賞報告/寄付採納	P10
各種たより(教育昭和、社協だよりほか)	P11~20
暮らしの情報/川柳ほか	P21~23

平成 26 年 3 月 1 日発行 No.437

町の鳥:ひばり 町の花:れんげ 町の木:乙女椿

まちの動き 2月1日現在(前月比)

人口	18,917人 [704] (+33 [+1])	※内、[]は外国人数
男	9,611人 [322] (+18 [+1])	※平成24年7月9日か
女	9,306人 [382] (+15 [±0])	ら人口・世帯数は外
世帯数	7,959戸 [388] (+27 [±0])	国人住民を含んだ数

2014

善意ありがとうございました

赤い羽根 共同募金

昨年10月1日から12月31日まで実施した「赤い羽根共同募金運動」では、多くの町民の皆様、地元小中学校、地元企業等のご協力により、心温まる寄付金が寄せられました。心から感謝申し上げます。

お寄せいただいた善意は、地域の福祉活動等に役立たせていただきました。募金額とご協力いただいた皆様は次のとおりです。たくさんのご善意ありがとうございました。共同募金会昭和町分会(☎275-0640)



大口・事業所募金	141万4610円
家庭募金	149万8000円
地域募金	69万4000円
特殊(学校)募金	4万8362円
職場募金	8万7344円
街頭募金	4万1000円
自動販売機募金	966円
歳末たすけあい募金	7万 円
合計	385万4282円

寄付額・寄付団体一覧(地区別順、個別寄付額・敬称略)

西条一区

○H A I R S J A M ○イイノボディーサービス○イトーヨーカドー甲府昭和店○インテリアもちづき○オールドハンガー○カーショップクルール○笠井造園資材(有)○笠松動物病院○割烹山野○ギフトセンターサクマ○久保田自動車工業○コアゼミナール昭和町教室○甲府ホイス(株)○興和建設(株)○サンリエモア(株)○シモレックス(株)○昭和建設工業(株)昭和和営業所○しようわまち歯科・口腔外科クリニック○谷川商事(株)甲府事業所○ティンカーベル職員一同○東京インテリア家具甲府店○南西スズキ販売(株)○深川屋商店○フランス

西条二区

○あいのた内科消化器科クリニック○アウル(旧国母駅前温泉健康ハウス)○居酒屋開○居酒屋つのちゃん○磯勘○イトウ花店○遠藤造園○カサイ石油○川昭和本店○菊商○きくや○国母駅前郵便局○五味歯科医院○三

協美術

○三六電設(株)山梨支社○塩澤電化○篠原自動車钣金塗装工場○清水米店○ジョイニングサービス○昭和シテイホール○昭和脳神経クリニック○昭和板金工業○新寿し○角野歯科医院○たか歯科○高野動物病院○田辺産婦人科○ドクターケーニツヒ甲府昭和○トップリース○戸辺礼吉(海産物)○ビュルティサロン(管)○ファミリーマート昭和国母店○フカサワ温泉○フカサワ歯科医院○深沢はりきゅう整骨院○藤本理容所○フラワースタマツオ(株)昭和本店○ホワイト急便山梨○牧野電設工業(株)甲府営業所○望月豊店○山梨ガーデン(株)甲府営業所○ユニホームのエイコー○依田工務店

西条新田

○あがらつしやれ○雨宮不動産賃貸業○鮎川庄司○アリガ専門クリーニング○甲斐日産ミルカイト店○河西商店○スナック梶○ソニーの専門店○S A D A ○デイサービスセンターまごころ○なか澤○荊沢商事○ブリヂストンタイヤジヤパン株式会社山梨カンパニー○山木建商(株)○ヤマザキデイリー甲府昭和インター店○山宗(株)甲府営業所○(株)D O N (もつやどんちゃん)○(株)甲府共和電業○(株)東洋建材○(株)花幹甲府店○(株)明和測量○(有)アイム○(有)飛鳥運送○(有)カワカミ○(有)五公建設○(有)山の都開発

押越

○穴水(株)昭和バイパスS・S○いまむら歯科クリニック○大竹皮フ科クリニック○割烹松月○割烹三神○くるみ(化粧品販売)○こどもクリニックぷうやない小児科○こばやし食堂○塩沢豊店○清水精米所○下里商店○すずき時計メカネ店○セイコー石油○セブンイレブン昭和紙漕河原店○ソニーショップシミズ○田島輪業○

河東中島

○A M C ベットクリニック○J A 中巨摩東部昭和支店○L I M O H a i r D e s i g h ○あまね歯科医院○うちだ歯科クリニック○カーショップ昭和○かあちゃん○介護老人保健施設ノイエス○げんき夢保育園○佐野建設○サン消毒○嶋崎耳鼻咽喉科医院○住宅資材新和○シユーマート(株)昭和バイパス店○大輪電設○中央エクステリア○鶴田電化○東住機器販売(有)○東部食品○なとりメカネ時計店○八協商事(有)○樋口商会○深沢電気工業(有)○マッシ自工○三島工業(株)○みやこいち昭和南店○森川医院○柳澤保険サービス○桐原○豊月堂○(株)遠藤空調○(株)サンエー○(株)新装建設○(株)セレクトマネージメント○(株)ヒカリ工業○(株)ピソード○(有)石田産業○(有)バラマン(カレール)ハウス c o c o 荳番屋○(有)マックス工業

紙漕河原

○海野鉄工所○大塚内科小児科医院○大道エンジニアリング(株)○甲信エアーステム(株)○小林キャスト○昭和矯整療術院○昭和薬局○住友電工デバイス・インベーション労働組合○パーバーズホソイ○芙蓉実業(株)甲府営業所○ヘアサロンハヤシ○和以美(株)○(株)山城製作所○(株)ダイエー環境サービス○(有)カネトモ○(有)誠和電機工業○(有)丸沼運輸○(有)森工業写真社○(有)米山カッター

築地新居

○浅川熱処理(株)○いすゞ自動車首都圏株式会社○岩谷瓦斯(株)甲府工場○岩谷産業○オオタ総合食品(株)○河田商会○河田正○昭和インテリアサービス○寿し割烹つばめ○中央O A サービス株式会社○望月工務所○山梨日化サービス(株)○ゆう樹(株)アイ・テック甲府支店○(株)浅川製作所甲府工場○(株)天野製作所○(株)キトー○(株)甲府ガスセンター○(株)スミノ○(株)武内ハウジング○(株)巴商会甲府営業所○(株)中家製作所○(有)坂本工業○(有)ノグチオートボデーサービス昭和工場○(有)百一紙業○(有)平田興業

清水新居

○makamakaloahad r i n k & e a t ○相田化学工業(株)○井口工業(株)○居酒屋ダンボ○オサダ駐車場○キャラバンコーヒー(株)○小林工務店○サ

飯喰

○Banner L u g a r ○B O U L A N G E R I R S O R I T A ○f r a g r a W e a t h ○アスカ○有賀商店(株)○イオンモール甲府昭和○飯喰屋飯喰弁当○ウエルシア甲府昭和店○カーコンサルタントメイプル(株)○カートピア田富店○華彩堂○コマダ珈琲店甲府昭和店○セブンイレブン昭和飯喰店○テクノクリン(株)○とことん871○とんかつ直治朗○美容室A S H ○ファミリーマート昭和飯喰店○不動産かたやま○ヘアハウスオガワ○レストランモリエール○ローヤル企業(株)○和食や吉へえ○(医)武川病院○(株)イソベ商会○(株)キャメル○(株)車屋コーポレーション○(株)名執組○(株)ブリヂストン甲府トラックタイヤセンター○(株)松屋フーズ山梨昭和店○(有)高山電設

河西

○石川暁○石原商会○園芸のとよかわ○コーポ五味(五味昭)○品川工事(株)○シャーマンズ石原(石原正文)○昭和運送○スプリングハイツ(志村治夫)○ハイツみない(葉袋光江)○ハイムリバーサイド(金丸千鶴)○ミナイホームサービス○メゾンイツミ(五味巧)○吉川外科整形外科医院○(株)市陸○(株)エ

上河東

○B & K S h o p K u r o k u r a ○伊駒○磯部幸子バレエスタジオ○伊藤調査測量設計(株)○喫茶ピクニック○小松建築○昭栄自動車整備工場○昭和田中歯科医院○信陽製油(株)○新都市設計(株)○羽田莫大小工業所○深沢塗装○明友建設(株)○ヤマザキデイリーストア○上河東店○遊亀珠算学校○(株)昭和鉄工○(株)葦崎自動車教習所昭和校○(株)北條重量工事○(有)笠井木工所

家庭募金・地域募金

12地区町民各位

特殊(学校)募金

○押原小学校児童会・職員一同
○西条小学校児童会・職員一同
○押原中学校生徒会・職員一同

街頭広報活動協力募金設置協力

○イオン甲府昭和店

職場募金

○歳末たすけあい募金

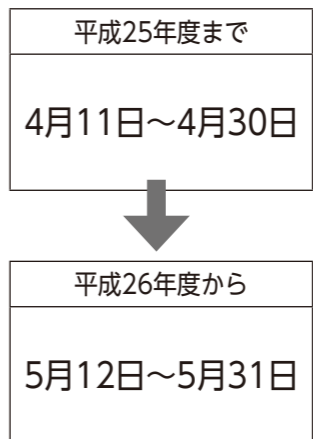
○町関係役職団体各位
○昭和町役場職員一同

平成26年度から軽自動車税の納付期限が5月になります

町では、従来、軽自動車税の納期を4月としてきました。しかし、県内近隣自治体では主に5月を納期限としており、転出入のあった町民の方々に混乱が生じていました。

今回、転出入の際の混乱をなくすため、昭和町においても他の近隣自治体に準じ、軽自動車税の納期を4月から5月に変更することとなりました。納期の変更に伴い、平成26年度分の納税通知書は、5月中旬頃の発送となります。5月下旬になっても納税通知書がお手元に届かない場合は、役場税務課までご連絡ください。

変更点



※納付期限が土・日・祝日の場合は、休日明けの平日が納期となります。

平成25年度の軽自動車税納税証明書(継続検査用)について

平成25年度の軽自動車税納税証明書(継続検査用)の有効期限は平成26年4月30日と記載されていますが、納期の変更に伴い、平成26年5月31日まで有効となります。

口座振替の登録をされている方へ

軽自動車税の口座振替の方は、別途手続きを行う必要はありません。平成26年度の軽自動車税納税証明書(継続検査用)は、納付を確認後、6月下旬頃の発送となります。

賦課期日(軽自動車税の課税基準日)

軽自動車税の賦課期日は従来どおり4月1日です。毎年4月1日現在で登録されている軽自動車の所有者に対して軽自動車税が賦課されます。

問い合わせ 税務課 軽自動車税係 ☎275-8265



おまご講座

じいじ・ばあば集まれ!!

〜知っててよかった!〜 いまだぎの孫育て〜

おじいちゃん・おばあちゃんが自信を持って孫育てをするためのエッセンスが盛りだくさん。頼れるじいじ・ばあばになるための講座です。



日時 3月14日(金)午後7時～9時(受付6時45分)

場所 総合会館 1階 保健センター

対象 昭和町にお住まいで

- ①もうすぐ祖父母になる方
- ②1歳までの孫がいる方(初孫でなくても構いません)
- ③これから生まれる孫がいる方(町外在住の孫でも構いません)
- または
- ④昭和町在住の妊婦さんの実父母・義父母(両親の住所地は町外でも構いません)

講師 山梨県助産師会 飯島恵子助産師・佐藤和子助産師

内容 ○講義「知っててよかった!いまだぎの孫育て」
○子育てグッズの紹介など

定員 30名(先着順)

持ち物 筆記用具(参加費は無料です)

募集期間 3月11日(火)まで ※土日を除く。定員に達し次第締め切り。

申し込み・問い合わせ いきいき健康課 健康増進係 ☎275-8785

春の火災予防運動

3月1日(土)～7日(金)

消すまでは
心の警報

ONのまま

平成26年春の火災予防運動が全国的に実施されます。この時期は火災が発生しやすい季節です。火の取り扱いは、十分注意しましょう。

また、期間中は防災行政無線で午後9時から30秒間サイレンを鳴らします。皆様のご理解をお願いします。



いのちを守る 7つのポイント

- 1 逃げ遅れを防ぐために住宅用火災警報器を設置する
- 2 火災を小さいうちに消すため、消火器等を設置する
- 3 寝たばこやたばこの投げ捨てをしない
- 4 ガスコンロなどのそばを離れる時は必ず火を消す
- 5 放火を防ぐため、家の周りには燃えやすい物を置かない
- 6 ストープなど火気を使用する時は近くに燃えやすい物を置かない
- 7 お年寄りや身体の不自由な人を守るため隣近所と協力体制を作る

問い合わせ 企画財政課 行政係 ☎275-8154

交通災害共済にご加入ください

交通災害共済とは、加入者が交通災害(交通事故による災害)にあった場合にケガ等の程度によって見舞金をお支払いする相互救済の制度です。

一人年間5000円の掛金で1万円から最高100万円までの見舞金を受け取れます。昨年(平成25年4月～12月)、本町では64件の災害があり、259万円が見舞金として支払われています。もしもの時に備えて、家族そろってご加入ください。

共済期間 平成26年4月1日～平成27年3月31日

対象者 本町に住居登録・外国人登録のある方

共済掛金 一人年額5000円※中途加入の場合も同額

見舞金額 請求に基づき、実治療日数で等級を算定し、支払われます。

なお、次の場合には、見舞金は支払われません。
自殺、無免許運転、酒酔い・酒気帯び運転、故意または重大な過失、見舞金受取人の犯罪行為、地震等の天災または暴動等の異常事態、その他著しい法令違反

申し込み方法 ①組に加入されている世帯の方

各世帯に各地区の役員の方等が申込書を持って伺いますので、掛金を添えてお申込みください。

②組に加入されていない世帯の方

申込書を郵送しますので、申込書に掛金を添えて、役場総務課までお申込みください。

問い合わせ 総務課 総務係 ☎275-8153



平成25年度 昭和町公共工事等 第3 四半期入札結果

契約番号	入札日	工事名(業務名)	工事場所	落札業者	予定価格(税抜)	落札率	工期
					落札額(税抜)		
30	10月8日	昭和町公共下水道管渠布設工事(25-4工区)	押越	(株)ゼロ	2,880万円	91.979%	10月10日～平成26年2月14日
					2,649万円		
31	10月8日	佐津平地内水路改良工事(外1路川)	紙漣阿原西条新田	(有)五公建設	860万円	95.930%	10月10日～平成26年1月20日
					825万円		
32	10月8日	清水地内(一区)水路改良工事(外2路川外改良)	西条・飯喰押越・河西	(株)旭建設	630万円	95.873%	10月10日～平成26年1月20日
					604万円		
33	10月8日	町道192号線道路改良工事(外1路線)	押越河	三島工業(株)	660万円	95.455%	10月10日～平成26年1月20日
					630万円		
34	10月8日	町道30号線道路改良工事	西条新田	(株)田中重建	760万円	95.921%	10月10日～平成26年1月20日
					729万円		
35	10月8日	町道268号線側溝改良工事(外2路線)	築地新居西条新田	(有)管清社	1,110万円	95.045%	10月10日～平成26年1月20日
					1,055万円		
36	10月8日	町道31号線改良工事(外2路線)	押越上河東	興和建設(株)	1,260万円	94.444%	10月10日～平成26年1月20日
					1,190万円		
37	10月8日	河川除塵機解体撤去・運搬工事(3路川)	西条築地新居	(有)内藤組	160万円	96.250%	10月10日～11月19日
					154万円		
38	10月8日	昭和町風土伝承館杉浦医院整備計画耐震補強及び改修工事	西条新田	(株)新装建設	1,650万円	95.727%	10月10日～平成26年2月7日
					1,579万円		
39	11月6日	町道518号線道路改良工事	河西	(有)坂本工業	1,830万円	91.803%	11月8日～平成26年3月20日
					1,680万円		
40	11月6日	大島地内水路改良工事	築地新居	日東建設(株)	340万円	95.588%	11月8日～平成26年1月20日
					325万円		
41	11月6日	町道113号線側溝改良工事(外1路線)	西条清水新居	(有)金丸組	680万円	95.588%	11月8日～平成26年1月27日
					650万円		
42	11月6日	西条地内起伏ゲート設置工事(2箇所)	西条	(株)田中重建	490万円	95.918%	11月8日～平成26年3月28日
					470万円		
43	11月6日	湧水の里沼公園整備改修工事	紙漣阿原	山梨ガーデン(株)	490万円	96.735%	11月8日～平成26年3月28日
					474万円		
44	12月16日	姥川地内水路改良工事(外1路川)	西条紙漣阿原	(有)五公建設	500万円	96.000%	12月18日～平成26年2月26日
					480万円		
45	12月16日	インター線代替地整地工事	西条	興和建設(株)	340万円	95.882%	12月18日～平成26年2月21日
					326万円		
46	12月16日	西条・昭和インター線道路新設工事(3工区)	西条	(株)田中重建	1,810万円	92.818%	12月18日～平成26年3月18日
					1,680万円		
47	12月16日	昭和町公共下水道管渠布設工事(25-9工区)	西条	(有)内藤組	620万円	95.968%	12月18日～平成26年2月14日
					595万円		

路線バス(南湖經由鵜沢線) 減便のお知らせ

昭和町を經由する路線バス「南湖經由鵜沢営業所線」では、利用者の減少により路線維持が困難になったため、平成11年1月1日から、昭和町・甲府市・中央市・南アルプス市・富士川町の沿線市町村と山交タウンコーチ(株)による共同運行をおこなってまいりました。しかし、更なる利用者減少のため、平成26年4月1日からは、現在の1日約8便を、半数の約4便に減便して運行することとなりました。また、4月からは、昭和町・中央市・南アルプス市・富士川町の2市2町と山交タウンコーチ(株)による共同運行となります。

利用者の皆様には、ご迷惑をおかけしますが、路線バス維持のため、実情のご理解と引き続きのご利用にご協力をいただきますようお願いいたします。なお、ダイヤ改正の詳細は、3月上旬をめどに、バス車内、バス停留所及び山梨交通株式会社(株)ホームページ(<http://yamashikotsu.co.jp>)にてご案内いたします。

南湖經由鵜沢営業所線

甲府市の県立中央病院を始発し、甲府駅バスターミナルから南巨摩郡富士川町の鵜沢営業所までを繋ぐ路線バスで、町内は豊道市川三郷線を走ります。町内のバス停は、次の8つがあります。

○国母駅入口 ○押越 ○押原 ○中島
○上河東四ツ角 ○上河東 ○河西入口 ○山の神入口

問い合わせ

「路線バス・ダイヤ改正について」
山梨交通バス事業部 業務課(☎223-0808)
「共同運行について」
昭和町役場 総務課(☎275-8153)

「メール119緊急通報」を開始します!

甲府地区消防本部では、4月1日から「メール119緊急通報」の運用を開始します。この通報は、聴覚障害や言語障害等により、音声での119番通報が困難な方が、パソコンや携帯電話の電子メールを利用して、消防車や救急車の要請ができるようにするものです。

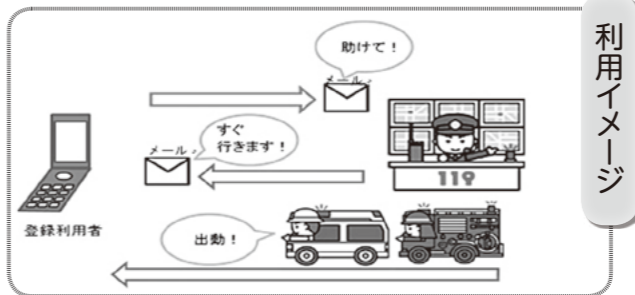
「メール119緊急通報」の利用には、消防本部への事前登録が必要です。詳しくは、甲府地区消防本部までお問い合わせください。

利用できる方

昭和町・甲府市・甲斐市(旧双葉町を除く)・中央市に居住、通勤または通学している聴覚または言語等に障害のある方

利用方法

事前登録が必要です。消防本部までお問い合わせください。



※なお、現在運用している、「FAX119」も平成26年4月1日から電話番号が119番で送信できるようになります。

有料駐車場募集

場所

西条二区国母駅近く
JR身延線跨線橋下駐車場

募集数

6台

受付期間

3月3日(月)～7日(金)

貸出期間

平成26年4月1日
～平成27年3月31日

使用料金

月額3000円/台

応募資格

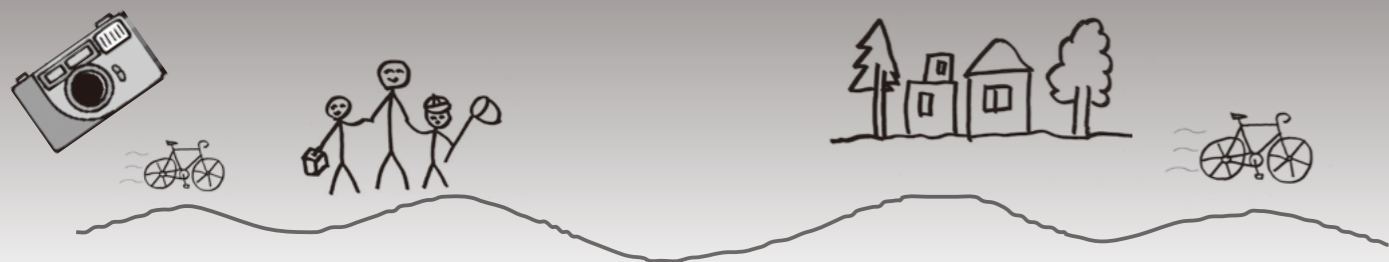
町内に住民登録または外国人登録があること

その他

申込み多数の場合は抽選、原則1世帯1台

申し込み・問い合わせ

企画財政課 企画情報係
(☎275-8154)



耐震性貯水槽



昨年12月、西条小学校校庭に耐震性貯水槽が埋設され、6年生が埋戻し前の耐震性貯水槽を見学しました。

耐震性貯水槽とは、地震の揺れに耐え水を溜めておけるタンクのことで、西条小学校の貯水槽は60t（約6万ℓ）の水を溜められます。町内の貯水槽は、押原公園に100t、常永小学校に60tが埋設されており、合計220tを貯水できます。まるで潜水艦や蒸気機関車のような貯水槽を目にし、子供たちは驚きながらも真剣に見学していました。

ギターの調べ



▲アコースティックギター奏者の
山上浩幸さん（西条二区）

12月22日（日）、町立図書館の館内音楽（BGM）としてアコースティックギターの生演奏が行われました。普段図書館では、静けさを保つため、館内BGMや音楽演奏は行っていません。しかし「心地良い音楽でリラックスできる図書館として親しんでほしい」と、読書スペースでのBGM演奏を企画。館内の片隅で静かにギターが爪弾かれると、ギターの音色が図書館中に優しく響き、訪れた人たちが読書とともに楽しんでいました。なお、ギター演奏は3月15日（土）にも行う予定です。（関連記事14頁）

健康フェスタ

大雪に見舞われた2月8日（土）、総合会館で「健康フェスタ2014」が開催されました。

生憎の大雪で、終了時間を1時間切り上げての開催でしたが、オープニングでは押原中学校吹奏楽部の演奏にはじまり、こどもから高齢者まで多くの方が楽しめる各団体のコーナーなど、雪を融かすような熱気あふれるフェスタでした。



好評のベビー
マッサージ▶

認知症サポーター

認知症は誰もがなり得る病気です。町に寄せられる認知症に関する相談は、過去5年間で10倍にも増えています。町では、認知症への社会の理解を高めるため「認知症サポーター養成講座」を開催しています。

昨年11月と今年2月には、町職員が認知症サポーターとなるべく、職員向けに養成講座を開催しました。「一番辛いのは認知症の方本人なんだ」「認知症の方にもわかりやすい言葉かけを心がけよう」などの感想がありました。地区などに出張講座も行いますので、地域包括支援センター（☎275-4815）までご連絡ください。



まちのわだい



町内の「地域情報」を紹介するコーナーです。
あなたの身近な話題、お待ちしております♪
（企画財政課 広報担当 ☎ 275-8154、kikaku@town.yamanashi-showa.lg.jp）

記録的大豪雪 114cm

2月8日（土）と14日（金）、甲府盆地に記録的な大雪が襲いました。8日からの雪では、平成10年以来16年ぶりとなる40cm超えの大雪となりました。またその一週間後の14日からの雪では、当初「多いところで山地50cm 盆地30cm」との積雪予報でしたが、予報を大幅に上回る最大積雪量114cmを観測。明治27年の統計開始以来の最大、歴代二位記録49cmの倍以上の積雪という記録的な大豪雪でした。

一度ならず二度までも町を襲った大雪に、多くの皆さんに雪を掻いていたきました。町中で、雪掻き棒やシャベルなどを手に、近所総出で雪掻きする姿が見られたほか、手持ちの農業トラクターなどを使って除雪してくれた方もいました。皆さん、本当にありがとうございました。

なお、大雪の影響としては、農業用ビニールハウスや家庭の駐車場屋根が倒壊するなどの被害がありました。また、町の全小中学校が17日（月）18日（火）と丸二日間休校したほか、中央道や環状道路が閉鎖され、JR身延線や路線バスなどの町内の公共交通機関も長期間にわたって運休となるなど、生活に大きな支障をきたしました。

（予報は14日午前5時50分甲府地方気象台発表、観測地はいずれも甲府地方気象台甲府観測点）



▲雪掻きされ一筋通った通学路



▲雪の降りしきる役場と中央公民館



▲一面の雪に覆われた畑



▲雪に埋もれた常永駅



▲重機や人力で除雪



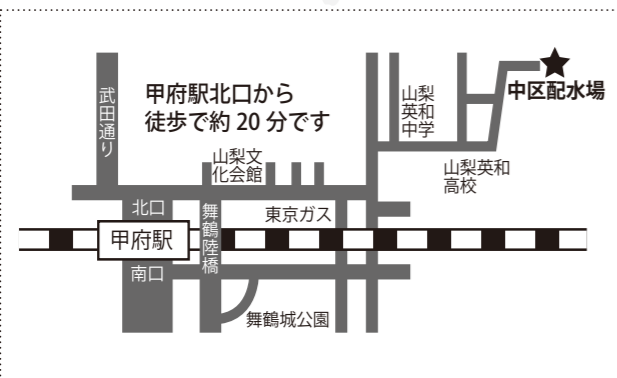
▲^{わたち}轍を歩く歩行者



ソメイヨシノをはじめとする桜の巨木が約70本植えられています



問い合わせ 経営企画課 ☎228-3319



※甲府駅北口から山梨英和高校方面に向い、石畳の「古の道(いにしえのみち)」を歩いて行くと中区配水場にたどり着きます。

ご注意ください

- 駐車場がありませんので徒歩でお越しください
- 水道施設のためペットの同伴はお断りします
- 飲酒はご遠慮ください
- ゴミはお持ち帰りください

今年も桜満開の「中区配水場」を開放します!

ご好評いただいている施設開放も今年で11年目を迎えます。水道創設時から100年にわたり歴史を刻む、大正ロマン漂う建造物と、満開の桜の花のなかで、憩いのひとときをお過ごしください。

場 所 中区配水場 甲府市愛宕町372

開放期間 開花時期の1週間程度
 (4月上旬を予定していますが、開花の状況に応じ、上下水道局ホームページなどでお知らせします。)

開放時間 午前9時30分～午後4時

問い合わせ 営業課 ☎228-3867

○上下水道局ホームページ
<http://www.water.kofu.yamanashi.jp/>



水道使用開始・中止がホームページからも手続きできるようになりました

甲府市上下水道局のホームページから、水道使用の開始・中止の手続きができるようになりました。水道を使用する場合や引越などで水道を使用しなくなる場合は、必ず使用開始・中止の手続きをお願いします。ご不明な点は、お問い合わせください。

問い合わせ 営業課 ☎228-3313



サービスセンターを開設します

お客様サービスの一層の向上や事務の効率化を図るため、4月1日(火)から上下水道局1階にサービスセンターを開設します。サービスセンターでは、水道使用開始・中止の受付、水道メーターの検針、料金収納などの業務を行います。

やまなし環境財団表彰受賞

1月25日(土)、「押原公園サポーターの会」が公益財団法人やまなし環境財団の「若宮賞」を受賞されました。

「押原公園サポーターの会」は、平成22年4月に誕生したボランティアグループです。日常の散歩等の機会を通じて、押原公園のゴミ拾い等の清掃ボランティアを行うほか、公園パトロールや声掛け活動などを実施し、会員と公園利用者が共にふれあい・協力し、安らぎとゆとりのある公園をつくりあげていくことを推進しています。

今回、押原公園サポーターの会が、これらの地域の環境保全活動を継続して実践し、環境保全思想の普及に努めてきた功績が認められ、「若宮賞」の受賞となりました。なお、「若宮賞」は、草の根的な環境保全活動に取り組む個人や民間団体を顕彰する賞で、広く県民に推奨される優秀な事例を表彰する賞です。

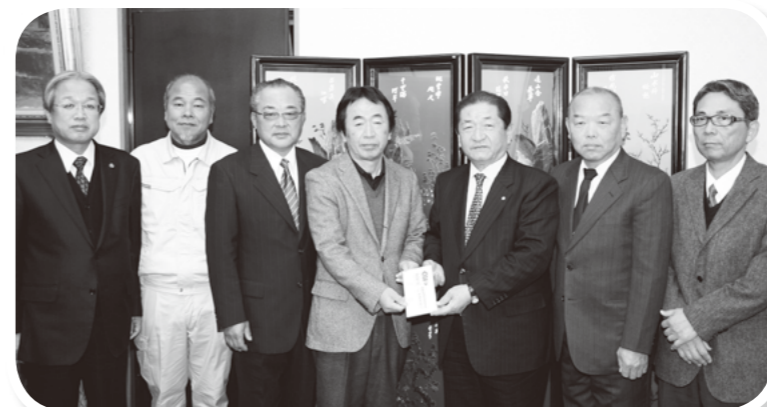


押原公園サポーターの会 会長 畑野 幸男氏 (押越区)

善意ありがとうございます

2月17日(月)、今年度還暦を迎えた昭和44年度押原中学校卒業生の有志の皆様から、昭和町の行政のためにと金10万円の寄付をいただきました。

善意ありがとうございました。



同級生を代表して来庁した皆さん

相談です

▶町長と語らいのとき
 日時: 3月5日(水) 午後1時30分～4時
 場所: 町長室
 *あらかじめ総務課までご連絡ください (☎275-8153)

▶消費生活無料相談
 日時: 3月14日(金) 午前10時～正午
 場所: 中央公民館2階

▶行政相談
 日時: 3月19日(水) 午後1時～3時
 場所: 中央公民館2階
 *各会場へ直接お越しください
 問い合わせは企画財政課まで (☎275-8154)

▶教育相談
 日時: 祝日を除く火・水・木の 午前9時～午後4時
 場所: 中央公民館2階
 *直接会場へお越しください
 問い合わせは町青少年育成カウンセラーまで (☎275-6951)

▶心配ごと相談
 日時: 3月12日(水) 午後1時30分～3時30分
 場所: 社会福祉協議会

▶生活福祉資金相談
 日時: 3月12日・26日(水) 午後1時30分～3時30分
 場所: 社会福祉協議会
 *各相談ともあらかじめ町社会福祉協議会までご連絡ください (☎275-0640)

▶結婚相談
 日時: 3月22日(土) 午後1時30分～4時
 場所: 総合会館2階
 *直接会場へお越しください
 問い合わせは町結婚相談所まで (☎275-1881)

お知らせ

▶ボカシつくり会
 日時: 3月20日(木) 午後1時～
 場所: 総合会館裏
 *問い合わせは環境経済課まで (☎275-8355)

ご意見

▶町へのご意見箱(ホームページ)
<http://www.town.showa.yamanashi.jp/chosei/koe.php>
 ご意見やご要望、日ごろ町政についてお気付きのことを町のホームページからお寄せください