

町で行っている地域支援事業の一部をご紹介します!

シニア元気アップ教室

くわしくは
広報をみてね!



バランスボールを
つかって腹筋が
きたえられました!



町のトレーニングルームを
つかって楽しく運動できたよ。

介護予防教室 (特定高齢者の方が参加できます)

口腔機能向上教室

入れ歯の手入れも
大切なんだね。
口の体操をする
ようになって、食事中に
むせたり、せきこむ
ことがなくなったよ。



介護予防運動教室

足に力がついたら、
あまり、つまづかなく
なった。体を動かす
ことって大切ですね。



家族介護教室



高齢になっても
魚や肉などの
たんぱく質は
きちんと
とりましょうね。

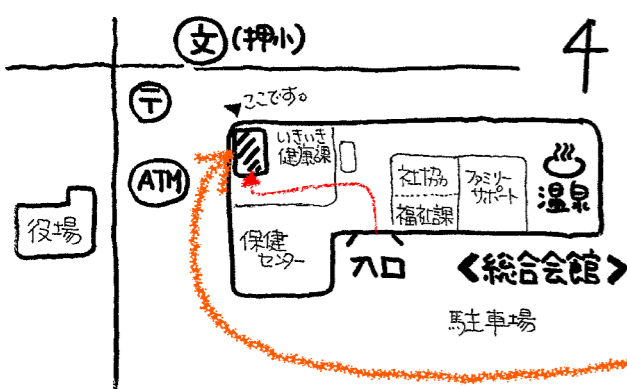
介護家族のつどい

1人で介護していると
息詰まってしまう。

同じ悩みを話せて
気が楽になりました。



* センター-の場所



ひとりで抱えこまずに...



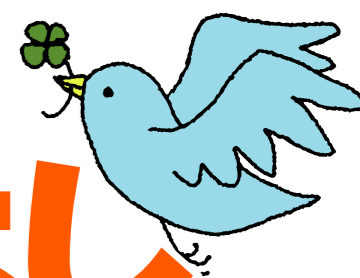
昭和町地域包括支援センター
TEL 275-4815

しょうわ町

地域包括支援センター

虹のかけはし

No.2



住み慣れたこの町で、元気で長生きできたら嬉しいですね。

昭和町地域包括支援センターは、介護保険法改正に伴って開設され、4年が経過しました。

今年の年間相談件数も1,000件を超え、多くのみなさまに活用していただいております。

これからも介護、福祉、保健、医療など様々な方面からみなさまを総合的に支援させていただきます。

4年間の中で、このような悩みが寄せられ、色々な制度を活用しながら一緒に支援させていただいています。

民生委員さんから...



ひとり暮らしのおばあちゃんが
たびたび迷子になったり
物忘れがひどくなってよ。
近所でも心配しているけど...

ご家族から...



主人の母をずっと
ひとりで介護しています。
私も体調が悪くなり
まいっています...

その他、病院の医療相談室や介護保険の担い手の
ケアマネジャーなど色々な方からご活用いただいております。



老後の安心を地域で支えるしくみをご紹介します。

町では、いきいき健康課を中心に、健康に関する支援をさせていただきます。



65歳以上のかた（1号被保険者）

特定及び高齢者健診の結果や訪問調査、生活機能の基本チェックリストなどから

要支援・要介護者

介護保険の要介護認定の審査結果から

お元気な方

一般高齢者



もっと元気になるぞ！

一部、介護が必要になる可能性が高い方

特定高齢者

介護予防事業

（地域支援事業の対象者）



少し運動しなきゃ大変だ!!

要支援1～2と認定された方

（予防給付の対象者）



出来ない部分を少し手助けしてね。

要介護1～5と認定された方

（介護給付の対象者）



自分で出来る事が少しでも増えるといいな。

地域支援事業

介護保険

介護予防教室など

★一般高齢者の方を対象にした事業

- ・ゆったり健康相談
- ・おたっしや出前講座（各地区ごと）
- ・シニア元気アップ教室
- ・はつらつ栄養教室（各地区ごと）
- ・保健師による訪問

町の温泉に入りながらゆったり...

ウラのページをご覧ください。



チェックリストで分析

介護予防の方のプラン作成やマネジメント
〔地域包括支援センターが担当いたします〕

地域支援事業の介護予防事業を利用

★特定高齢者の方を対象にした事業

- ・転倒骨折予防教室
- ・筋力向上トレーニング教室
- ・口腔機能向上教室（おいしく食べるために）
- ・個別の訪問（運動、栄養等）

ウラのページをご覧ください。



介護給付の方のプラン作成やマネジメント
〔居宅介護支援事業所が担当いたします〕

予防給付のサービスを利用

★介護予防の各種在宅サービス

- ・介護予防訪問介護（ヘルプサービス）
- ・介護予防通所介護、リハビリ（デイサービス・デイケア）
- ・介護予防訪問看護
- ・介護予防住宅改修、福祉用具購入など



介護給付のサービスを利用

★介護給付費の各種在宅サービス

- ・訪問介護（ヘルプサービス）
- ・通所介護、リハビリ（デイサービス・デイケア）
- ・訪問看護
- ・住宅改修、福祉用具購入など

