

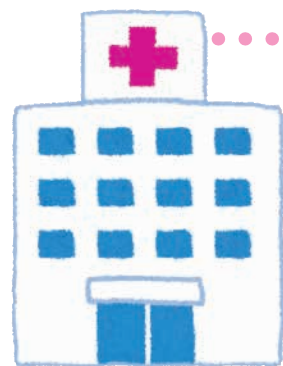
認知症に関する情報



認知症関係の専門外来等

中巨摩医師会では、「もの忘れ相談医」という、認知症について気軽に相談できる医師のリストを作成しました。「もの忘れ相談医」とは、認知症に対する地域の相談窓口となって、早期発見・早期治療をし、さらに必要があれば専門機関への紹介を行ってくださる医師です。

ご自身やご家族のものの忘れの症状等で気になることがあれば、以下のどちらかの方法で受診してください。



①地域包括支援センターにご相談いただいた後、「もの忘れ相談医」を受診する（簡単な問診をさせていただき、医療機関へおつなぎします）

②直接「もの忘れ相談医」を受診する



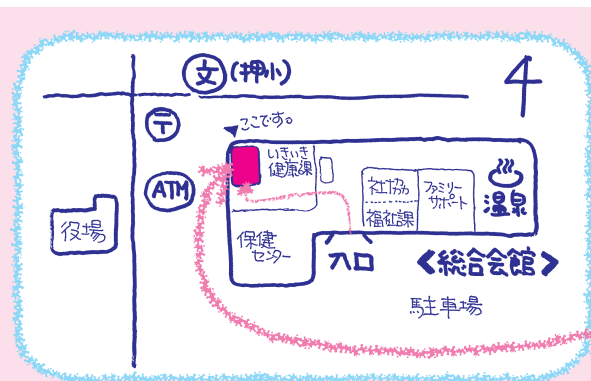
昭和町内の「もの忘れ相談医」(順不同)

医師の名前	医療機関名	住 所	電 話
大塚捷子	大塚内科小児科医院	昭和町紙漉阿原216-4	055-275-4164
風間要一郎	風間内科医院	昭和町押越916-1	055-275-5157
松井孝道	森川医院	昭和町河東中島1903	055-275-2070
武川 修	武川病院	昭和町飯喰1277	055-275-7311
武川 悟	武川病院	昭和町飯喰1277	055-275-7311
相野田 隆雄	あいのた内科消化器科クリニック	昭和町西条1481-2	055-240-7120

※昭和町以外（中央市、甲斐市、南アルプス市）の医療機関については、ホームページまたは地域包括支援センターの窓口でご確認いただけます。

認知症は誰もがわかりうる病気です

すでにたくさんの方が「認知症」の相談をしています



ひとりで抱えこまずに…



ご相談
ください



昭和町地域包括
支援センター TEL 275-4815
または 275-8785

しょうわ町

地域包括支援センター

虹のかげはし



高齢者のみなさまや、そのご家族の相談窓口です。

No.6

認知症って
誰でもかかるから
予防なきゃ!

オレンジリングを
つけて、やさしく
話しかけたい

一番ツライのは
認知症の人
本人なんだね

好評に
つき

介護予防と認知症特集 第2弾

町の声から



総合会館内・いきいき健康課
地域包括支援センター ☎ 275-4815

質問票に答えて
心や体の状態を
確認しよう！

度	No	質問項目	1	2
生活満足全般	1	バスや電車一人で外出していますか	1. はい	0. はい
	2	日用品の買物をしていますか	1. はい	0. はい
	3	預貯金の出し入れをしていますか	1. はい	0. はい
	4	友人の家を訪ねていますか	1. はい	0. はい
	5	家族や友人の相談のついでに	1. はい	0. はい
	6	何かしらを自分からすすめてみる	1. はい	0. はい

昭和町

いきいき はなまる ぶーぐる

元気な人も、
足腰が弱くなっている人も
ちょっと
もの忘れがある人も…
みんなが集うサロン!!で
いきいきお元気

はなだ
花田まる
(79歳)

あっと！
足腰が
弱くなったな…
また転んだ…。

サイコロを振って
偶数が出たら

A

コース

はなまる
教室で
いっしょく

おくちも

ひと休み

ふれあい
サロンへも

スタート!

っていうかり
 忘れることが
 多くて...

サイコロを振って
奇数が出たら

B
コース

くらた かんこ
暗田頑子さん
(82歳)

～はなまる運動教室～

～家族介護者のつとめ～

A
コース

足腰が弱くなった、まるおさん。
地域包括支援センターの保健師の誘いで、まるおさんは運動教室へ。
ますますお元気に!



ものの忘れが増えた、頑子さん。
家にこもっているうちに、気力も体力もなくなって…。
ますます落ち込み…。

日頃の介護疲れが
癒されるね！

ゴール!

小規模多機能木一ム昭和

ロコモティブ
シンドロームの検査って…

ふるさと
ふれあいまつり～

えーっ ㊟
立ち上がりかばこりゃ大変!
若くても介護予防しなきゃ

もの忘れ相談医が
相談にのってくれるよ

家でも
リハビリしましょうね

上河東のサロンのみなさんも
認知症の方を支える
サポーターになりました!

高級布団の
お届けです!

家に戻れなくなった時のために
「おかえりマーク」があります。

長生きを喜べ
町でありたい

～認知症サポーター養成講座～
夜の部

こんなに笑ったの
久しぶりだよ

年を重ねても
いつまでもこの町で
元気に暮らせるように
行政だけでなく住民の皆さんで
協力しあい、考えていきましょう。

包括の
スタッフです

年を重ねても

いつまでもこの町で
元気に暮らせるように

行政だけでなく住民の皆さんで
協力しあい、考えていきましょう。