

# サポートだより

たくさんの温かいサポート報告より、一部ですがご紹介します！

## Bちゃんがいてくれるだけで…

Bちゃんは、ママのお仕事が遅くなる日は、ファミサポさんが子ども園に迎えに行き、ファミサポさんのお家でママの帰りを待っています。

とても元気にトランポリンでジャンプしたり、歌を歌ったり。♪北風小僧のかんたろう♪の歌がお気に入りです。

「Bちゃんがいてくれるだけで、家の中が明るくなります。また会えるのを楽しみにしています!」とファミサポさん。ファミサポさんの優しさの中で、すくすく笑顔で成長しています。

## ママがいない…

Kちゃんはママのご用の間、ファミサポ室でファミサポさんと1日過ごしました。

笑顔いっぱい遊んで、ママの作ってくれたお弁当もKちゃんの好きなおかずからモリモリと食べました。お腹もいっぱいになると眠くなりました。すると、「ママがいない…」みるみるお目目が潤んできました。眠る時にはママがそばにいてほしいよね、とファミサポさんに抱っこされ、淋しくなった気持ちを受け止めてもらいました。

ママの元へ帰る時間です。頑張ったね!ママにたくさん抱っこしてもらおうね!

## 1歳おめでとう!

昨年の春、生まれたばかりで小さかったSちゃん。サポートはママのお宅に伺って行きました。今ではほとんど必要なくなりましたが、先日、久しぶりにサポートがあり、ファミサポさんと再会しました。

「おもちゃで遊ぼうとしたり、おもちゃを手でどかしたり、意思表示するようになったのですね!1年の成長ぶりが見られて嬉しいです!」

ずっとそばにいて見守ってくれていたファミサポさんたち。ママとの温かい関係は、Sちゃんを、すくすくと健やかに成長させる時の流れの中で輝いています。

## ファミリーサポートしょうわ 活動実績

会員数 (R元. 7/31現在)

援助会員  
148名

依頼会員  
481名

両方会員  
24名

サポート件数

H30年度 / 1,111件

### 発行元

昭和田役場 福祉課 ファミリーサポートしょうわ

住所 / 山梨県中巨摩郡昭和田押越616 昭和田総合会館内

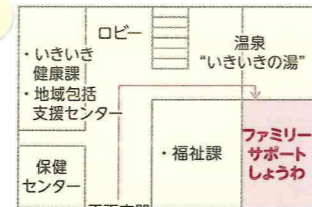
TEL / 055-275-8115

URL / <http://fami-sapo-showa.jp>

E-メール / [fami-sapo@town.showa.yamanashi.jp](mailto:fami-sapo@town.showa.yamanashi.jp)

### \* 昭和田総合会館案内図 \*

おたよりひろばを  
ご利用ください!!



事務局入口におたよりひろばポストが設置されています。ファミサポへの感想やご意見・子育てについてのつぶやきなどありましたら、ご投函ください。お返事が必要な場合は、ご連絡先も忘れずにご記入下さいね!お便り、お待ちしております!!

# ぶらんこ通信

## ぶらんこ通信の発行によせて

昭和田町長 塩澤 浩



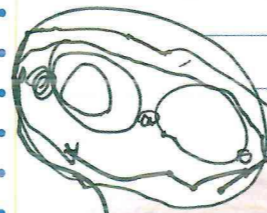
私は、このたびの昭和田町長選挙におきまして、多くの町民の皆様から温かいご支援をいただき、2月28日、町長に就任いたしました。先人の皆様が築き上げてきた歴史と伝統ある昭和田の舵取り役として、ご期待に応えるべく、町政運営に誠心誠意、積極的に取り組み、公約と昭和田第6次総合計画の理念の実現に努めてまいります。

本町は、近年めざましい発展を遂げ、人口減少が著しい社会状況におきましても人口が増え、平成29年12月には人口2万人に到達しました。一方、それに伴う教育、福祉、子育て施策など行政需要は益々多様化しています。本町を取り巻く環境は時代とともに変化しており、未来を見据えた施策の展開を今後進めてまいります。

さて、本町のファミリーサポート事業は、子育て中の親御さん(依頼会員)と子育てを応援できるボランティア(援助会員)さんをつなぎ続けて、今年14年目を迎えました。平成17年、町内のすべての子育て家庭が安心とゆとりを持って子育てできるようにと、当時、県内の町村では初めて事業を開始し、以降多くの方々の地域の子育てに寄せる温かく優しい心に支えられ、活動を深めてまいりました。

ファミリーサポート事業は、両親共働き世帯、ひとり親世帯をはじめ、身近に頼れる人がいないすべての子育て家庭にとって、とても大きな力となっています。子育てで困ったときは、お気軽にご相談ください。また、町では毎年、サポーター養成講座や親子で楽しめるイベントを開催し、会員相互の交流や援助会員の育成に努めています。皆さま、ぜひご参加ください。

これまでのファミリーサポート事業を支えていただいた皆様にご感謝するとともに、今後とも、皆様のご理解とご協力をお願い申し上げます。町政の主役は町民の皆様です。魅力あふれる未来のまちを、ともに創ってまいりましょう。



イラストは  
依頼会員ファミリーの  
るなちゃん・りさちゃんが  
寄せてくれました。

ファミリーサポートとは、子育てで何か困った事があった時、  
地域の人に手助けしていただいて、  
子どもたちを健やかに育てる“有償ボランティア活動”です。  
ファミリーサポートしょうわは、その橋渡しを行っています。

1年を通した活動の中ページをご覧ください!

# 地域の皆でつながって子どもたち、すくすく大きくなあれ!!

## 春 4月1日(月) 新年度サブリーダー決定

サブリーダーは、援助する人(ファミサポさん)の代表者です。小学校区ごとにお願いしています。事務局がお休みの時の窓口として、地域の中で子育てを見守ってくれています。

また1年、よろしくお願いいたします!



西条地区  
中山恵子サブリーダー

押原地区  
植松一美サブリーダー

常永地区  
河本春枝サブリーダー

## 3月25日(月) ミニ交流会



写真立てを  
リユースアートで!

## 夏 6月24日(月) ミニ交流会



ガムテープバッグを  
作ったよ!



## 秋 9月9日(月) 10:00~ フォローアップ研修 「五感で楽しむアート~子どもの感性を豊かに~」

講師: デザイナー・臨床美術士 天沼 操氏  
場所: 昭和町総合会館 2階相談・講習室  
個性や感性の大切さを学び、心を開放してアート体験をします。  
援助する会員の方、興味をお持ちの方、ぜひご参加ください。  
お申し込みは、ファミサポ(Tel. 055-275-8115)へ!

## 11月30日(土) 13:00~15:00 交流会 ~ファミサポ秋まつり~

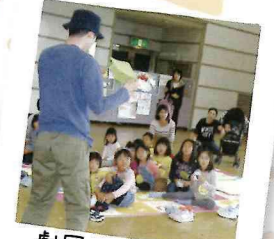
ファミサポさん手作りの秋まつりです!  
劇団ぶらん+の楽しいショーもお楽しみに!  
詳細は、町広報 11月号やHPでご案内しますね!



せいか先生と  
木の实アレンジ



ボール投げ、えいっ!



劇団ぶらん+の  
楽しいショーに夢中です!

## 冬 子育てふぁーむ~子育てサポーター養成講座~

2月下旬より  
4日間を予定  
しています。

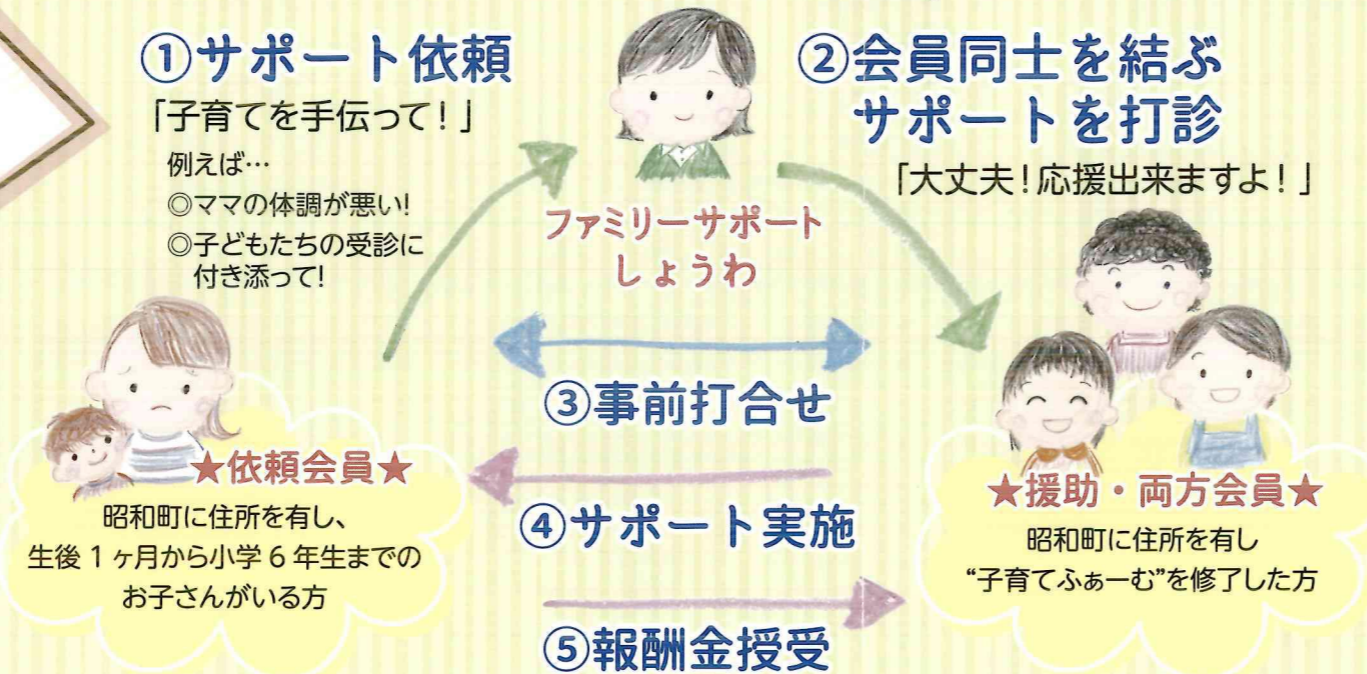


# ファミサポの1年



## サポートまでの流れ

ファミリーサポートでは、子育てを手助けしてほしい人と手助け出来る人が、依頼会員と援助・両方会員に登録し、支え合いながら“地域全体で子育てしていこう!”と活動しています。  
登録は、事務局開所時にいつでも出来ます。前もって登録しておくともスムーズです!未登録でも緊急な場合はご相談くださいね!



同じ町の人々の力になれば...という思いが活動の根っこにあります。事前打合せは無償ですが、サポートは有償(お礼の対価)となります。

期 間	月曜日~金曜日(祝祭日・特定日は除く)	土、日曜日・祝祭日・特定日(8/13~16・12/28~1/3)
時 間	AM9:00~PM7:00	AM7:00~AM9:00 PM7:00~
1人1時間あたり	500円	600円
1時間を超えた30分	250円	300円
軽度の病時保育(回復期)	600円	700円

※ご兄弟をサポートする場合は、2人目からは半額となります。 ※交通費は実費がかかります。  
★安心して活動していただくために、町では補償保険に加入しています。これまで、1万5千件を超えるサポートが、安全に行われました。心からありがとう!