

## 有償ボランティアって、なあに？



ファミリーサポートは地域の中で子育てを支え合う「有償ボランティア」活動です。

有償ボランティアは仕事ではありません。地域の子も達、パパ、ママ達の為にという優しい気持ちが根底にあります。

サポートをお願いした際、依頼会員は援助会員に報酬金を支払いますが、これはサポートして頂いた事に対する「お礼の対価」つまり感謝の気持ちを表した謝礼なのです。

期 間	月曜日～金曜日 (祝祭日・特定日は除く)		土、日曜日・祝祭日・特定日 8月13日～16日 12月28日～1月3日
	時 間	9:00～19:00	早朝～9:00 19:00～
1人1時間あたり	500円	600円	600円
1時間を越えた30分	250円	300円	300円

☆兄弟のサポートの場合は2人目から半額になります。  
 ☆車の移動を伴うサポートの場合、ガソリン代実費を負担して頂きます。  
 ☆安心してサポートしていただくために、町では補償保険に加入しています。

## 小学校をご卒業されるお子さんのパパママへ

一番下のお子さんが小学校をご卒業されるご家庭は、ファミリーサポートしょうわを自然退会となります。そしていつか、今度はファミサポさんとして町の子育てにお力をお寄せ下さいね！

## 会員の皆様へ

登録に変更のある場合はファミサポまでご連絡をお願いいたします！ ご連絡がない場合は、来年度もそのまま継続とさせていただきます！

## ファミサポからのお願い

ファミリーサポートは、依頼された困りごとをファミサポさんが応援するしくみです。出来るファミサポさんを探すのに少し時間が必要です。緊急な依頼には対応出来るファミサポさんが見つからない場合もあります。予定が決まったら、早めにお知らせくださいね！！

ファミサポは皆さんのフロアです。お近くにいらした時は是非お立ち寄り下さいね！

令和5年度 活動実績 **632件** (令和5年4月～令和6年1月末日現在)

### ☆ 会員数

依頼会員 **554名**

援助会員 **159名**

両方会員 **12名**

合計 **725名**



### 発行元

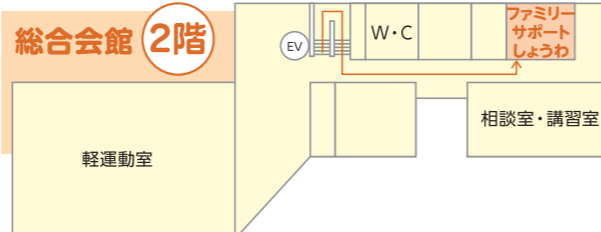
昭和田役場 子育て支援課 ファミリーサポートしょうわ

住所 / 山梨県中巨摩郡昭和町押越616 昭和田総合会館内

TEL / **055-275-8115**

E-メール / fami-sapo@town.showa.yamanashi.jp

\* 昭和田総合会館案内図 \*



# ぶらんこ通信

令和6年

3

特集号



## 一緒にファミサポしてみませんか？

ファミリーサポートは、子育てで何か困った事があった時、

そのご家庭の子どもたちをサポートする有償ボランティア活動です。

子育てをお手伝いして下さる援助会員の皆さん(ファミサポさん)によって支えられ、

子育て中の突発的・短時間・短期間のサポートを行っています。

最近は、ファミサポ室を利用して小さなお子さんの短時間のサポートや、

習い事の送迎サポートが増えています。

困っている人のために、出来る時に、出来る事をサポートしていただく……

それがファミサポです。

同じ町に住む子どもたちのために、ぜひ一緒にファミサポしてみませんか？

はじめの一步、ぜひファミサポにお電話ください！！

やっぱりいいこ

ファミリーサポートしょうわ ☎275-8115



◎子どもの絵◎  
依頼会員ファミリーの  
れいちゃんとかほちゃんか  
寄せてくれました！

## ファミサポポイント

～安心してサポートしていただくために～

☆『子育てふぁーむ』で、最新の子育てについて学んでから活動に入ります。

☆初めてのサポートの時は、事務局も一緒に事前打合せを行います。

☆可能な時間に、1対1のサポートをします。(年齢によってはご兄弟のサポートもお願いいたします。)

☆補償保険に加入しているので、安心してサポート出来ます。

H17年の開所以来、19,000件を超えるサポートがすべて安全に行われてきました。

子育てがひと段落して少し時間に余裕が持てるようになった方、地域の人のために何か出来る事を考えていらっしゃる方、一緒にファミサポしませんか？ぜひお力をお寄せください。ご連絡をお待ちしております！

## 子育てふぁーむ

～一緒に子育てについて学びましょう！～

ファミリーサポートしょうわ サポーター養成講座 実施内容・日程

月 日	時 間	講 義 科 目	講 師
令和6年 3月13日(水)	午前9時50分	開講式	
	午前10時～正午	子どもの心の発達過程と関わり	山梨県立大学名誉教授 精神科医：坂本玲子先生
	午後1時～2時	子どものあそび	リトミック講師 鶴田香予子先生
3月21日(木)	午後2時～3時	ファミリーサポートについて	ファミリーサポートしょうわ アドバイザー：萩元知恵子
	午後1時30分～午後3時	子どもの世話	いきいき健康課 健康増進係長：功刀朱美保健師
3月27日(水)	午後3時～4時	昭和町子育て施策について	子育て支援課 児童家庭係児童館統括係長 花形政樹
	午前10時～正午	子どもの事故と安全 応急処置法	西武文理大学 教授：茂手木明美先生
	正午～12時15分	閉講式 修了証書授与	

場 所 総合会館2階  
相談・講習室、ファミサポ室(3/13 PMのみ)

受講料 無料

持ち物 筆記用具

申込み ファミサポ(☎275-8115)へご連絡ください！  
(平日8:30～16:45)



### 児童館・児童センター

午前中(10~12時)は小さなお子さん達がゆったり遊び、午後や長期休み等は放課後児童クラブでにぎやかです。



①押原児童館(押越616) 電話275-6462



②西条児童館(西条2225-1) 電話275-9616

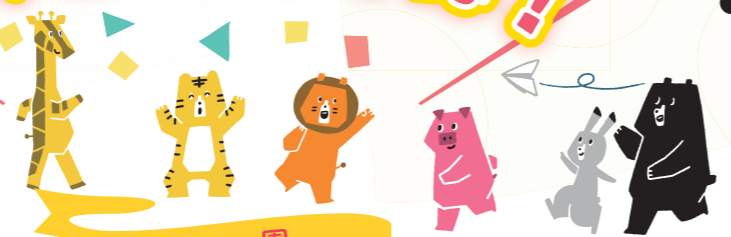


③常永児童館(河西8-1) 電話275-0358



④児童センターゆめてらす(清水新居560) 電話233-1152

# たくさんあそぼ!



### 公園

町内には大小たくさんの公園があります。一部をご紹介します!



①押原公園ゆめパーク(押越1500-1)



②彩の広場(西条5340)



③常永ゆめ広場(上河東1320)



### 図書館

●昭和町立図書館 電話275-7860  
[開館時間]  
▶火・水・木・金 10:00~19:00  
▶土・日 10:00~17:00  
[休館日] 月・祝日・毎月末・年末年始  
特別整理期間



●県立図書館 電話255-1040  
[開館時間]  
▶火・水・木・金 9:00~20:00  
▶土・日 9:00~19:00  
[休館日] 月・年末年始等

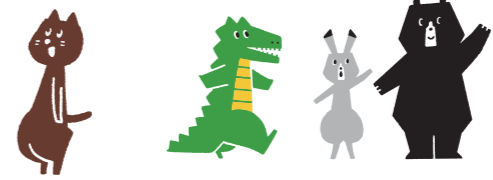


## 見てね!

しょうわ子育て応援ナビ  
("しょうわ子育てねっと"から変わりました!)



### ファミサポブログ



# 見守ってるよ!



★子育て支援課 電話267-5255

★町の保健師さん ●愛育会

●子育て世代包括支援センター

●子ども家庭センター準備室

●いきいき健康課

電話275-8785

★町の助産師さん

●SORA 母乳育児相談室 電話090-9001-0217

●美音助産院 電話090-5533-3010

●産前産後ケアセンター ママの里

笛吹市石和町窪中島587-112

電話269-8110(24時間電話相談)

●こころの発達総合支援センター

甲府市住吉2-1-17

電話288-1795(新規専用ダイヤル)

●病児保育室ドリーム(げんきキッズクリニック内)

電話268-5578(要登録・予約)

●昭和町ひとり親家庭福祉会

電話275-0640(社会福祉協議会)

●山梨県母子寡婦福祉連合会

電話252-7014

### 子育て支援センター

●ひまわりキッズ(昭和こども園) 電話080-2071-4117

●サンサンサークル(押原こども園) 電話275-6878

●ながれ星(げんき夢こども園) 電話080-5012-8597

### 町内保育施設

#### ★認定こども園

- 押原こども園(押越84) 電話275-6878
- ふるるこども園(築地新居2289-5) 電話298-4130
- 昭和こども園(西条4185-2) 電話275-4252
- 富士桜学院(押越766) 電話240-7722
- げんき夢こども園(河東中島748-1) 電話268-5577

#### ★保育園

- 常永保育園(河西738) 電話275-6464
- 上河東保育園(河西1608-1) 電話275-3588
- 第二上河東保育園(上河東521) 電話275-3846

#### ★小規模保育施設

- 押原きっず(押越22-1) 電話288-0030
- 昭和コティ保育園(西条2264-1) 電話215-7918



# 地域みんなで見守って 子ども達、すくすく大きくなあれ!!

#### ★一時預かり保育

- 押原こども園 電話275-6878
- げんき夢こども園 にこにこくらぶ(事前登録必要) 電話080-5012-8597

#### ★ファミサポさん(有償保育ボランティア)

\*ファミリーサポートしょうわ\*

電話275-8115

