

高齢者移動支援

コミュニティバス実証実験のご案内

町の温泉に行きたい！町内に住むお友達に会いたい！タクシーを使うほどではない「**ちょっとそこまで**」の近場移動を支援します。

実証実験のモニターを募集します！

募集人数：50名（応募者多数の場合は抽選）

応募受付期間：令和8年7月10日(金)～8月10日(月)

※郵送の場合は必着

応募要件：以下のすべての要件を満たす方

- ①昭和町に住民登録がある65歳以上の方で、現在普通自動車運転免許をお持ちでない方。
- ②介助の必要がなく車の乗り降りができる方。（車いすでのご乗車はできません。）
- ③バス停留所で一定時間安全にお待ちいただける方。
- ④実証実験後、アンケートにご協力いただける方。

応募方法：専用応募用紙を福祉介護課窓口へ提出または郵送で提出。用紙は福祉介護課窓口で配付します。町ホームページからもダウンロードできます。

町ホームページ
『コミュニティバス実証実験』
専用ページ QRコード

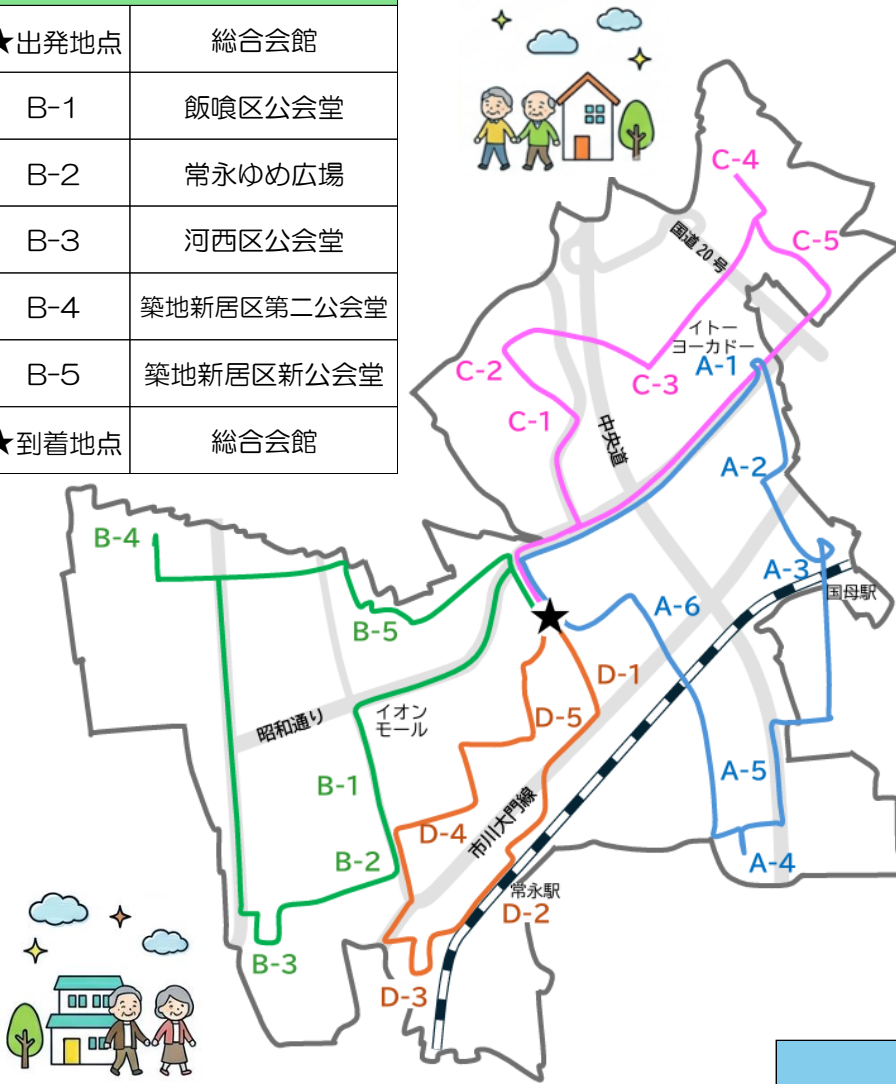


運行ルート【実証実験用コース】

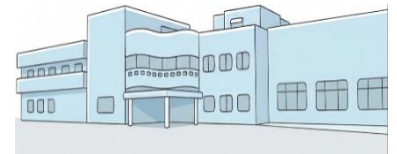
総合会館を起点に4つのコースを順番に周回します。

Bルート	
★出発地点	総合会館
B-1	飯喰区公会堂
B-2	常永ゆめ広場
B-3	河西区公会堂
B-4	築地新居区第二公会堂
B-5	築地新居区新公会堂
★到着地点	総合会館

Cルート	
★出発地点	総合会館
C-1	西条新田区公会堂
C-2	杉浦醫院
C-3	西条一区公会堂 (若宮神社)
C-4	沖田公園
C-5	清水新居区公民館
★到着地点	総合会館



発着地点は4コース
すべて総合会館です。



Dルート	
★出発地点	総合会館
D-1	押越区第四公会堂
D-2	常永駅
D-3	上河東二区集会所
D-4	上河東区公会堂
D-5	河東中島第二公会堂
★到着地点	総合会館

Aルート	
★出発地点	総合会館
A-1	彩の広場
A-2	西条二区第一公会堂 (義清神社)
A-3	国母陸橋下
A-4	元気ときめき公園
A-5	紙漉阿原区公会堂
A-6	押越区旧第一公会堂
★到着地点	総合会館

詳細事項

運行日時

令和8年9月1日(火)～11月27日(金)の間の火曜日と金曜日(祝日除く)
おおむね9時～16時の時間帯で運行

運行ルート

★以下の町内4ルートを1台のワゴン車が1日3周します。(全ルート総合会館発着)

- A ルート:紙漉阿原・西条二区方面
 - B ルート:築地新居・河西・飯喰方面
 - C ルート:西条新田・清水新居・西条一区方面
 - D ルート:押越・上河東・上河東二区・河東中島方面
- ※各ルート所要時間はおおむね 30 分です。



★**火曜日と金曜日**で運行ルートの順番が変わります。

(下表の時間は目安です。時刻表は8月20日頃に決定します。)

火曜日ルート 停留所番号順 (A-1→A-2→……D-4→D-5)	9:00 9:30 10:00 10:30 11:00 11:30 12:00 13:00 13:30 14:00 14:30 15:00 15:30 16:00 A B C D A B お昼運休 C D A B C D ルート
金曜日ルート 停留所番号逆順 (D-5→D-4→……A-2→A-1)	9:00 9:30 10:00 10:30 11:00 11:30 12:00 13:00 13:30 14:00 14:30 15:00 15:30 16:00 D C B A D C お昼運休 B A D C B A ルート

乗車料金

乗車料金は無料です。実証実験中はモニターの方のみご乗車できます。モニターになられた方には事前に乗車証を発行いたします。モニターの方であっても乗車証を提示できない場合は乗車できません。

乗客定員:8名

定員オーバーになった場合は乗車することができませんが、ご了承ください。

車両・運転手について

車両は町の所有するワゴン車を使用します。実証実験中、運転手は委託業者となります。バスに介助専門員や役場職員は同乗いたしません。介助の必要がなく車の乗り降りができる方がモニター対象となります。

注意事項とお願い

注意事項

- 総合会館温泉のためにご利用いただく場合、温泉の利用状況により到着後すぐには温泉に入れない場合があります。また、温泉からの帰りの乗車をご希望される場合は、運行時間を十分にご確認ください。
- 定員オーバーにより乗車できない場合があります。重要なご予約にはご利用をお控えください。
- 対象者要件、注意事項に同意のうえご利用ください。

町からのお願い

本実証実験は、公共交通としてのコミュニティバスの実用性や実現可能性について、町民の皆さまのご協力をいただきながら検証を行うものです。ルート、乗降場所、定員人数、車の台数など、様々なご不便やご要望があるかと思いますが、ご理解をお願いいたします。実証実験でのご利用状況や事後アンケート調査結果により、ニーズの把握、費用対効果、利便性の向上の有無等を踏まえて今後の運行を検討していきます。