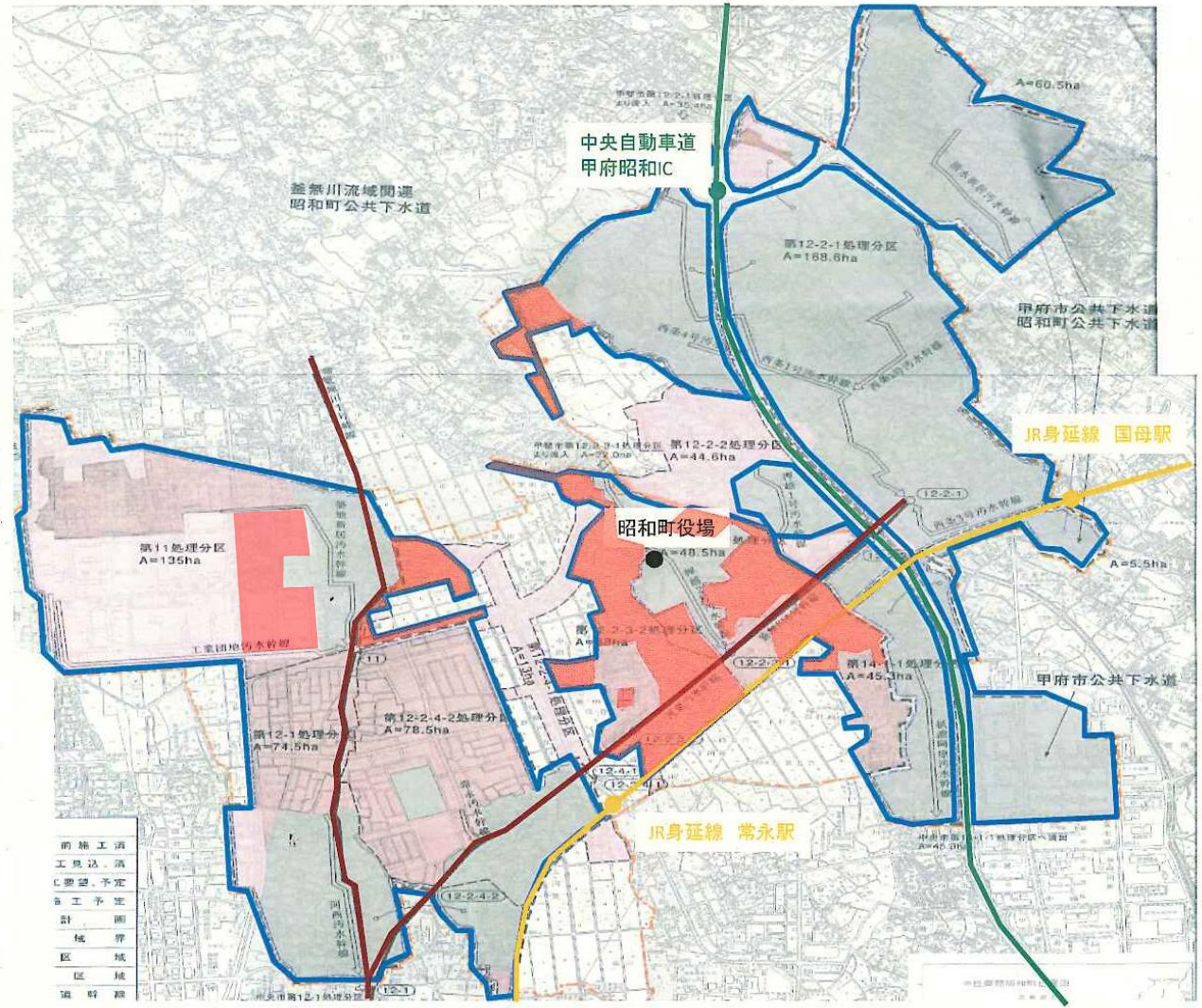


参考図面 (水の安全・安心基盤整備)

計画の名称	昭和町における循環のみちの実現【第2期】		
計画の期間	平成27年度 ~ 平成31年度 (5年間)	交付対象	山梨県 昭和町



<凡例>

- 下水道法による事業計画区域(整備予定区域)
- 整備済み区域
- A1-1-1 昭和処理区(普及促進)
- C1-1-1 昭和処理区枝線整備
- (全域) A1-1-2 施設計画策定業務
- 釜無川流域幹線
- 中央自動車道
- JR身延線

■	雨	工	法	工
■	工	法	工	法
■	C	要	定	定
■	B	工	予	定
■	計	画	策	定
■	境	界		
■	区	域		
■	区	域		
■	項	群		