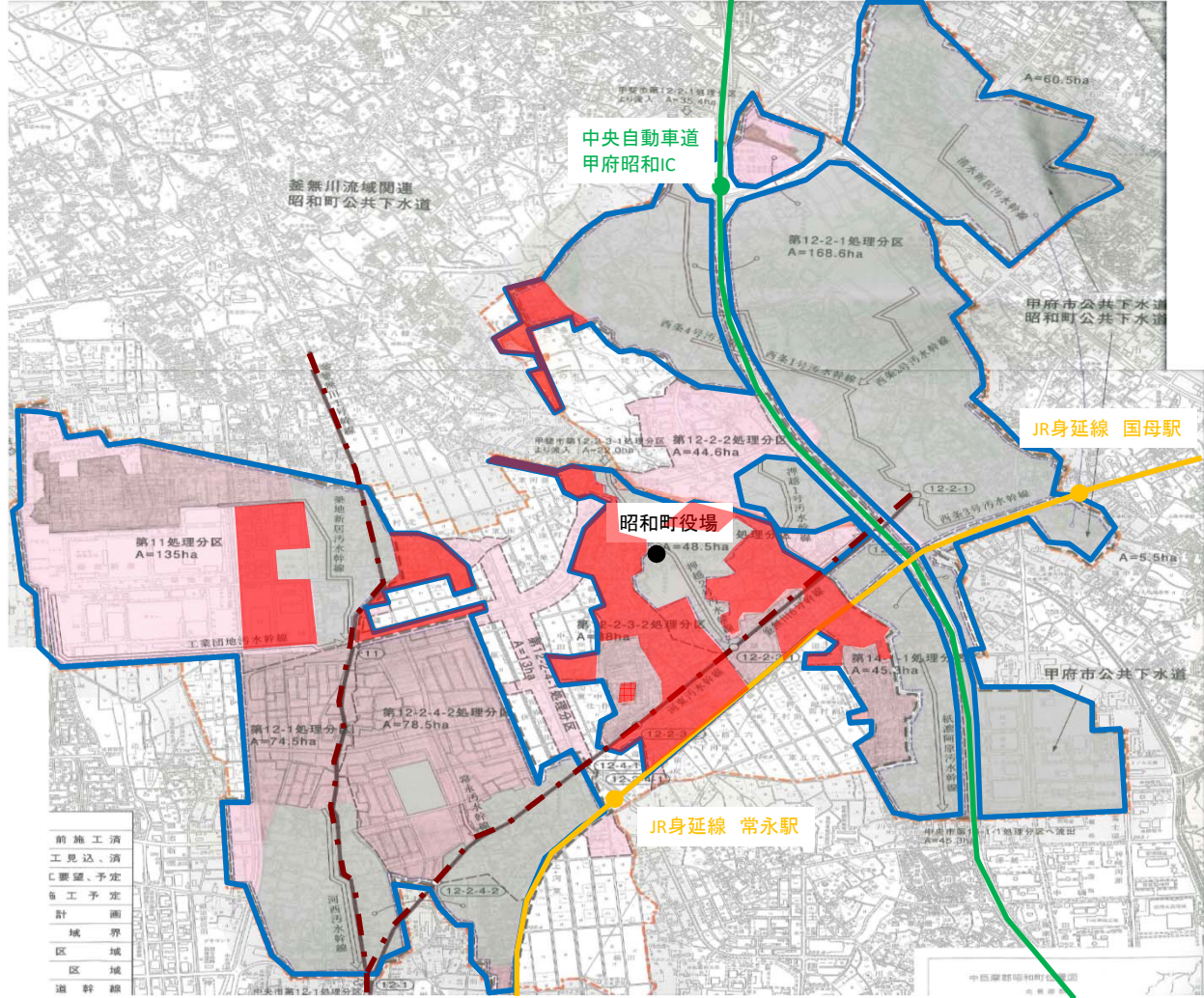


(参考様式3) 参考図面 (社会資本整備総合交付金)

計画の名称	昭和町における循環のみちの実現【第2期】(重点計画)		
計画の期間	平成30年度 ~ 平成31年度 (2年間)	交付対象	昭和町



- <凡例>
- 下水道法による事業計画区域(整備予定区域)
  - 整備済み区域
  - A1-1-1 昭和処理区(普及促進)
  - (全城) A1-1-2 施設計画策定業務
  - 釜無川流域幹線
  - 中央自動車道
  - JR身延線

前施工済  
工見込、済  
C 要望、予定  
B 工予定  
計  
域  
界  
区  
域  
区  
域  
道  
幹  
線

中西建設昭和町建設部  
1:5000