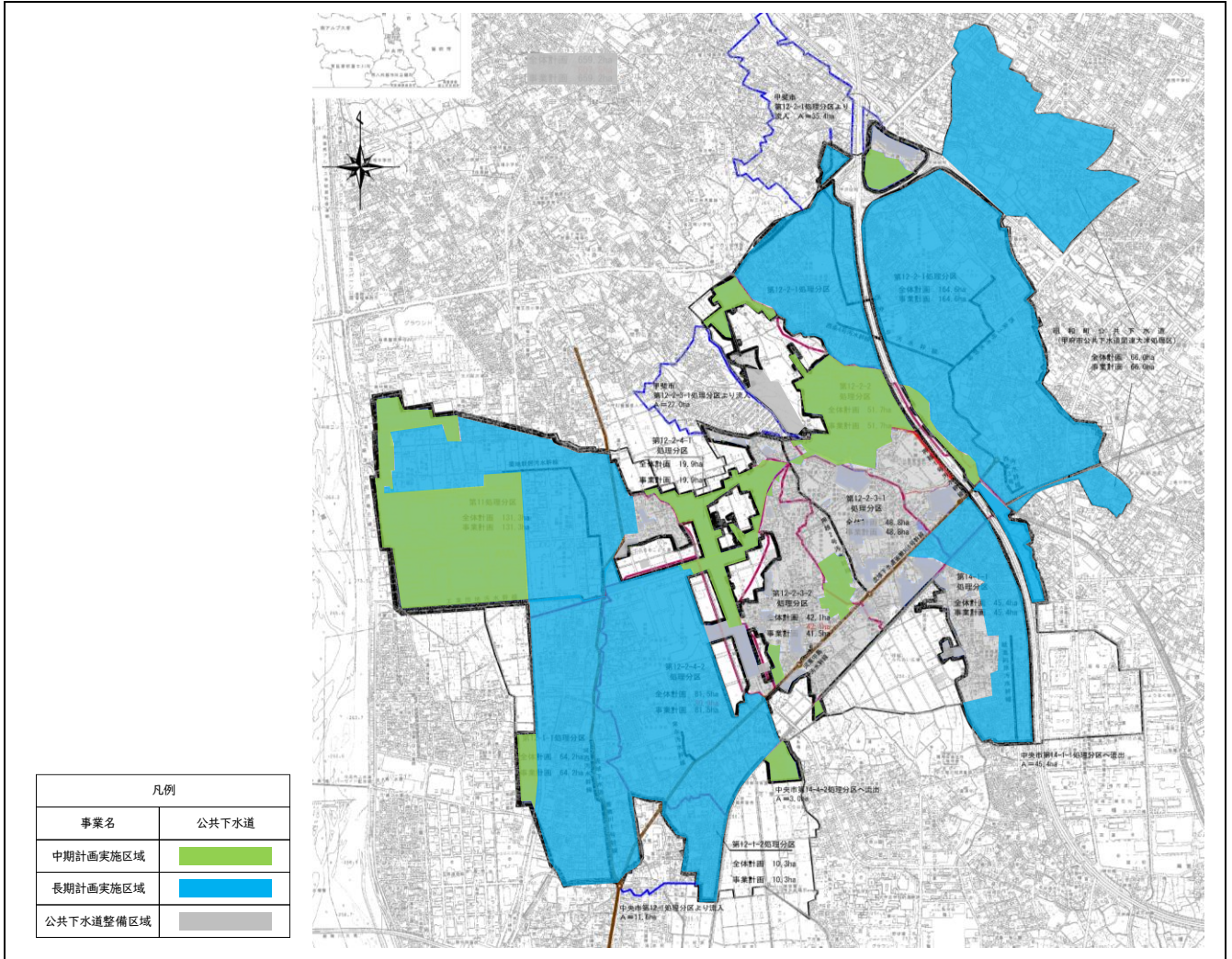


整備区域図



整備計画

1. 整備スケジュール

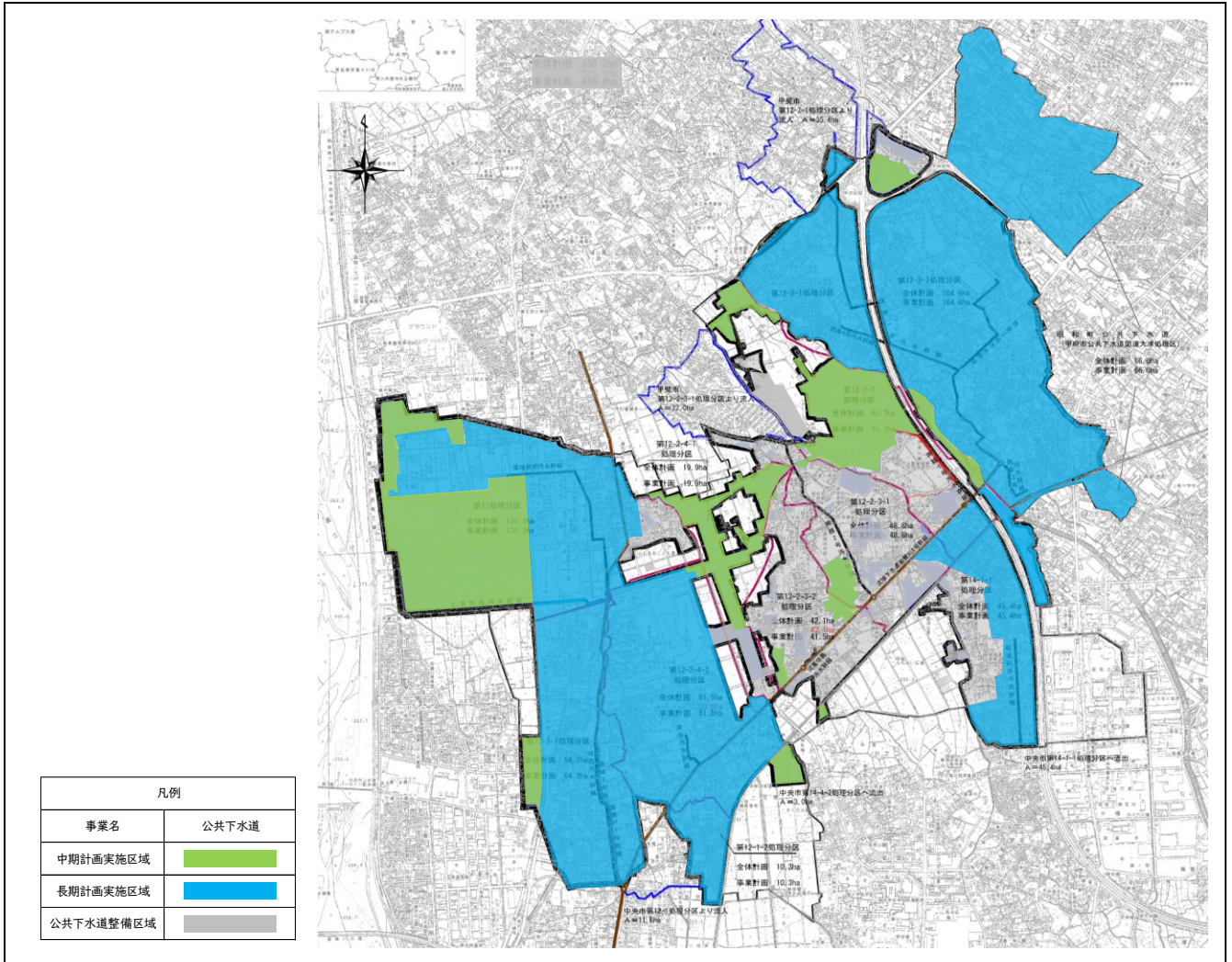
計画区分	事業	事業内容	1	2	3	4	5	6	7	8	9	10	11	12
			令和6年	令和7年	令和8年	令和9年	令和10年	令和11年	令和12年	令和13年	令和14年	令和15年	令和16年	令和17年
施設整備	下水道	未整備地域の整備												
	農集排	なし												
	浄化槽	なし												
実行メニュー (整備完了の実現)	共通	下水道事業計画の見直し												
		期間短縮手法による整備検討												
		整備区域再検討による整備完了の実現												

2. 目標値、目標指標

アクションプラン(令和15年)

整備手法	整備人口(人)	全体	公共下水道	集落排水施設	浄化槽		その他	備考 (整備完了手法の内容)
					個人設置型	市町村設置型		
整備手法	整備人口(人)	20,358	20,358	0	0	0	0	管渠整備において、小型マンホールの使用、道路線形に合わせたクイックプロジェクトや浅層埋設を採用するなど、コストを下げ施工延長を伸ばす方法を検討する。整備方法の再検討を行うことにより整備完了を実現する。
	整備面積(ha)	725	725	0	0	0	0	
目標値	汚水処理人口普及率(%)	100	100	0	0	0	0	
概算事業費	総建設事業費(百万円)	2,547	2,547	0	0	0	0	
	年間維持管理費(百万円/年)	17	17	0	0	0	0	
整備人口1人当たりの建設費用(千円/人)		125	125	0	0	0	0	
実施メニュー	小型マンホールの使用		○					
	クイックプロジェクトの実施		○					
	浅層埋設の採用		○					

整備区域図



整備計画

① 長期的な整備・運営管理内容

課題1	令和17年度で整備完了するため、維持管理メニューの計画策定により国庫補助金を確保する。
課題2	PPP/PFIを導入し維持管理を行う。

② スケジュール

計画区分	事業	事業内容	15	20	25	30
			令和32年	令和37年	令和42年	令和47年
実行メニュー (運営管理)	下水道	耐震化及び更新改築				
		PPP/PFIの導入				

③ 目標値、目標指標

長期的な整備・運営管理

整備手法	項目	全体	公共下水道	集落排水施設	浄化槽		その他
					個人設置型	市町村設置型	
整備手法	整備人口(人)	16,490	16,490	0	0	0	0
	整備面積(ha)	725	725	0	0	0	0
ベンチマーク (指標)	地震時における被害想定が大きいエリアからの耐震対策率(%)	100	100	0	0	0	0
	市街化区域における5年毎点検で緊急度Ⅲ以上と判定された管路更新改築率(%)	100	100	0	0	0	0
概算事業費	総建設事業費(百万円)	3,737	3,737	0	0	0	0
	年間維持管理費(百万円/年)	37	37	0	0	0	0
実施メニュー	耐震化及び更新改築		○				
	PPP/PFIの導入		○				